

LA CARTOGRAFIA DELL'USO DEL SUOLO: ESPERIENZE REGIONALI A CONFRONTO

Relatore: Barbara Chantal Diegoli,
Gruppo di lavoro "Uso del Suolo"



Regione Campania



Regione
Emilia-Romagna



Regione Lazio



Regione Liguria



Regione Lombardia



Regione Marche



Regione Piemonte



Regione Puglia



Regione Toscana



Regione Umbria



Regione Veneto

Centro Interregionale
di coordinamento e documentazione
per le informazioni territoriali
www.centrointerregionale-gis.it



CISIS
Centro Interregionale
per i Sistemi informativi, geografici e statistici
Comitato permanente
per i Sistemi Informativi Geografici



Regione Campania

Regione
Emilia-Romagna

Regione Lazio



Regione Liguria



Regione Lombardia



Regione Marche



Regione Piemonte



Regione Puglia



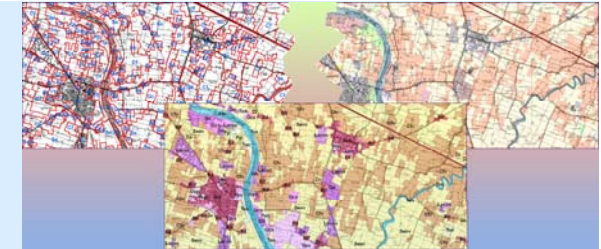
Regione Toscana



Regione Umbria



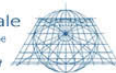
Regione Veneto



OBIETTIVI E FINALITÀ

Il Gruppo di lavoro “Uso e copertura del suolo” del Centro Interregionale per la cartografia e le informazioni territoriali riunisce i rappresentanti designati dalle diverse regioni che hanno aderito a questa iniziativa.

Il fine del gruppo di lavoro è di produrre delle Linee Guida sulle buone pratiche da attuare per ottenere la messa a punto di prodotti “uso/copertura del suolo” con caratteristiche comuni e confrontabili tra le varie Regioni, che nel frattempo possano interagire e relazionarsi con altri progetti d’interesse (CORINE Land Cover, Carta Natura, Progetto protocollo di Kyoto del Ministero dell’Ambiente, ecc).





Regione Campania



Regione
Emilia-Romagna



Regione Lazio



Regione Liguria



Regione Lombardia



Regione Marche



Regione Piemonte



Regione Puglia



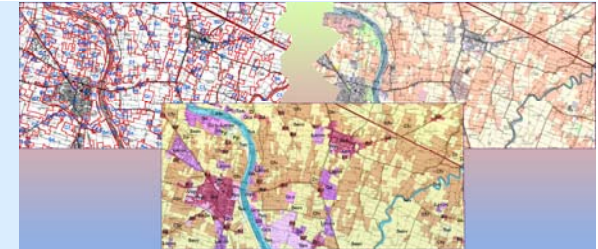
Regione Toscana



Regione Umbria



Regione Veneto



ATTIVITÀ

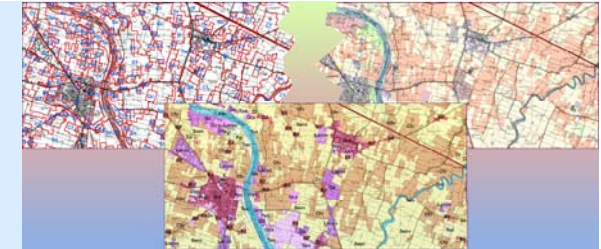
Impostazione di un confronto e un ragionamento su:

- comunicazione tra le legende attualmente adottate dalle Regioni e altre nomenclature di riferimento (quali ad es. il progetto CORINE land cover, INSPIRE..);
- rapporti tra legenda, scala e unità minima tematica;
- approfondimenti delle finalità di realizzazione della carta/database.
- analisi diacronica dei dati (uso del suolo multitemporale);
- generalizzazione a scale più piccole;
- metodi per l'integrazione e il riuso di dati già esistenti;
- metodi per l'aggiornamento delle informazioni sull'uso/copertura del suolo.





Regione Campania Regione Emilia-Romagna Regione Lazio Regione Liguria Regione Lombardia Regione Marche Regione Piemonte Regione Puglia Regione Toscana Regione Umbria Regione Veneto



STATO DELL'ARTE

Scheda informativa Uso del suolo compilata dalle Regioni.

uso suolo : Database

Apri Struttura Nuovo

Oggetti

- quantificazione economica
- realizzazione
- scala
- specifiche tecniche
- stato di realizzazione
- stato realizzazione
- supporto cartografico
- temi
- tipo distribuzione
- tipo informatizzazione
- uso suolo

Tabella

temi : Tabella

ID temi	descrizione temi
1	Ambiente
2	agricoltura
3	difesa del suolo
4	foreste
5	pianificazione territoriale
6	urbanistica
7	utilizzo in progetti nazionali
8	liberi professionisti
9	ossevatori trasformazioni
10	protocolli Kyoto
11	distribuzione altra PA

Record: 1 di 11



Regione Campania



Regione Emilia-Romagna



Regione Lazio



Regione Liguria

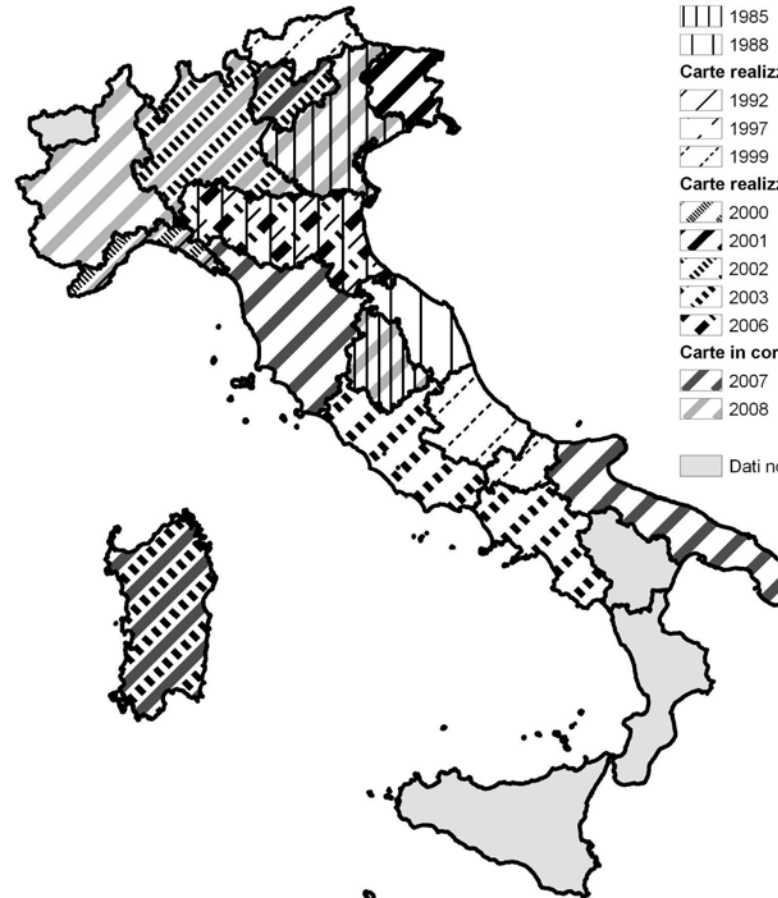


Regione Lombardia



Regione Marche

STATO DELL'ARTE



Anni di produzione

Carte realizzate negli anni 70-80

1977

1980

1985

1988

Carte realizzate negli anni 90

1992

1997

1999

Carte realizzate a partire dal 2000

2000

2001

2002

2003

2006

Carte in corso di realizzazione/programmazione

2007

2008

Dati non pervenuti

Rappresentazione dell'anno di realizzazione delle diverse edizioni di cartografia di uso del suolo a copertura totale del territorio regionale e dello stato di realizzazione delle stesse (realizzate, in via di realizzazione, in programmazione).

Fonte dati: scheda di rilevazione compilata dai settori regionali competenti integrate con indagine effettuata dal gruppo di lavoro.



Regione Campania



Regione
Emilia-Romagna



Regione Lazio



Regione Liguria



Regione Lombardia



Regione Marche



Regione Piemonte



Regione Puglia



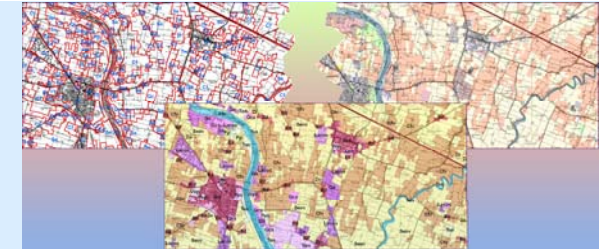
Regione Toscana



Regione Umbria

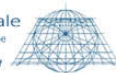


Regione Veneto



STATO DELL'ARTE - Spunti di lavoro

- approfondimento sulle caratteristiche delle **ultime e correnti edizioni** di Carte di uso del suolo prodotte in Italia e raffronto con le edizioni in **via di programmazione**;
- uso dei metadati;
- unità minima tematica;
- supporto cartografico utilizzato;
- legende gerarchizzate e rapporti con altre nomenclature;
- dati generalizzabili con metodi e procedure standardizzate;
- procedure di collaudo;
- confronto tra capitolati di gara;
- servizi web di uso del suolo.





Regione Campania

Regione
Emilia-Romagna

Regione Lazio

Regione Liguria

Regione Lombardia

Regione Marche

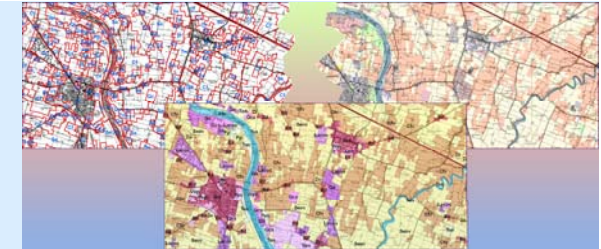
Regione Piemonte

Regione Puglia

Regione Toscana

Regione Umbria

Regione Veneto



Prossime azioni e sviluppi futuri

Le ulteriori attività che andranno ad affiancare ed integrare quanto svolto finora dal gruppo di lavoro si concretizzeranno nelle seguenti azioni:

- individuare le fonti informative più consone;
- instaurare rapporti con istituzioni che lavorano o hanno competenze su temi "vicini";
- esplorare e conoscere progetti/dati su *land use/land cover* a livello nazionale ed europeo;

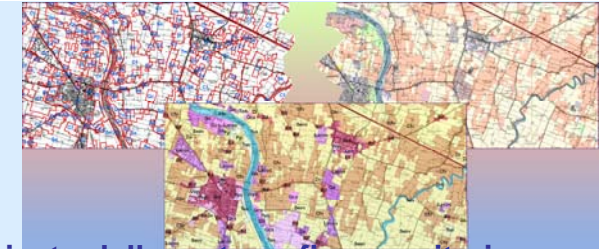
Tutto ciò confluirà nella stesura delle linee GUIDA

Attuare un piano di comunicazione che dia visibilità ai lavori del gruppo





Regione Campania Regione Emilia-Romagna Regione Lazio Regione Liguria Regione Lombardia Regione Marche Regione Piemonte Regione Puglia Regione Toscana Regione Umbria Regione Veneto



Regione Emilia-Romagna

- Il database dell'Uso del Suolo "Storico" della Regione Emilia-Romagna derivato dalla cartografia preunitaria (1828 -1853) *Relatore : Maria Luisa Garberi, Elisabetta Campiani, Enrico Vigilante*
- Il progetto cartaverde: un metodo per la realizzazione di carte della vegetazione mediante l'elaborazione di carte dell'uso del suolo *Relatore : Stefano Corticelli*

Regione Lombardia

- La seconda edizione del data base dell'uso del suolo DUSAF 1:10.000 della Regione Lombardia: sperimentazioni di nuovi metodi e strumenti per l'aggiornamento *Relatore: Dario Bellingeri*

Regione Marche:

- Land Cover della Regione Marche e sue applicazioni per il Change Detection nell'ambito del progetto INTERREG ANCONAPACO *Relatore : Stefano Bellesi*

Regione Piemonte:

- Land Cover Piemonte: progettazione di un database geografico sulla copertura e l'uso delle terre della Regione Piemonte *Relatore: Stefania Crotta*

Regione Veneto

- Dal progetto GSE LAND alla Base di Dati di Copertura del Suolo: utilizzo delle banche dati territoriali del SIT della Regione del Veneto *Relatore: Massimo Foccardi*

Regione Liguria

- Aggiornamento della carta di uso del suolo della Regione Liguria tramite telerilevamento satellitare integrato con altri livelli informativi del SIT regionale *Relatore: Giovanni Rocca*



Regione Campania



Regione
Emilia-Romagna



Regione Lazio



Regione Liguria



Regione Lombardia



Regione Marche



Regione Piemonte



Regione Puglia



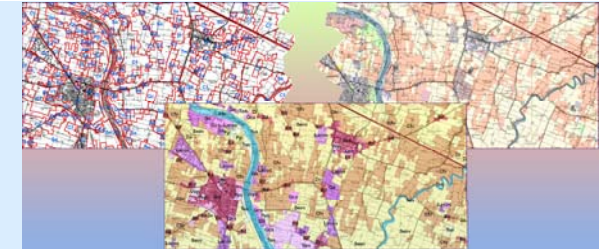
Regione Toscana



Regione Umbria



Regione Veneto



Per qualsiasi informazione sul Gruppo di lavoro Uso del suolo

CENTRO INTERREGIONALE

Segreteria@centrointerregionale-gis.it

www.centrointerregionale-gis.it

Coordinatore del Gruppo di lavoro:

Luigi Garretti

luigi.garretti@regione.piemonte.it

*Ci vediamo alla prossima riunione del GdL Uso del suolo.
Grazie per l'attenzione.*

