



L'informazione geografica in Piemonte

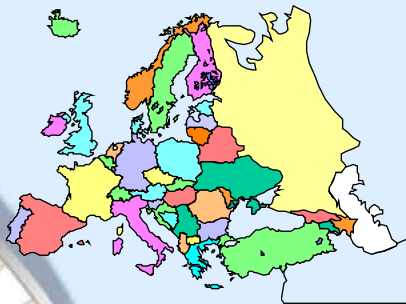
Luigi Garretti

Settori Sit e Cartografico

Direzione Programmazione Strategica, Politiche Territoriali ed Edilizia

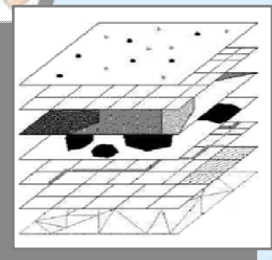
Assessorato Politiche Territoriali

a pochi mesi dell'avvio del recepimento della direttiva **INSPIRE** ...



... risulta auspicabile un ripensamento dei sistemi geografici, adeguandoli al quadro di **politiche nazionali e comunitarie** mirate all'attuazione integrata dei medesimi;

per tanto **all'interno dell'amministrazione regionale** si sta realizzando il sistema informativo geografico, nell'ottica di garantire uno sviluppo coordinato e condiviso di dati e servizi.



Un **sistema informativo geografico integrato**, non solo all'interno dell'amministrazione regionale, ma da condividersi con i vari settori pubblici e privati interessati.

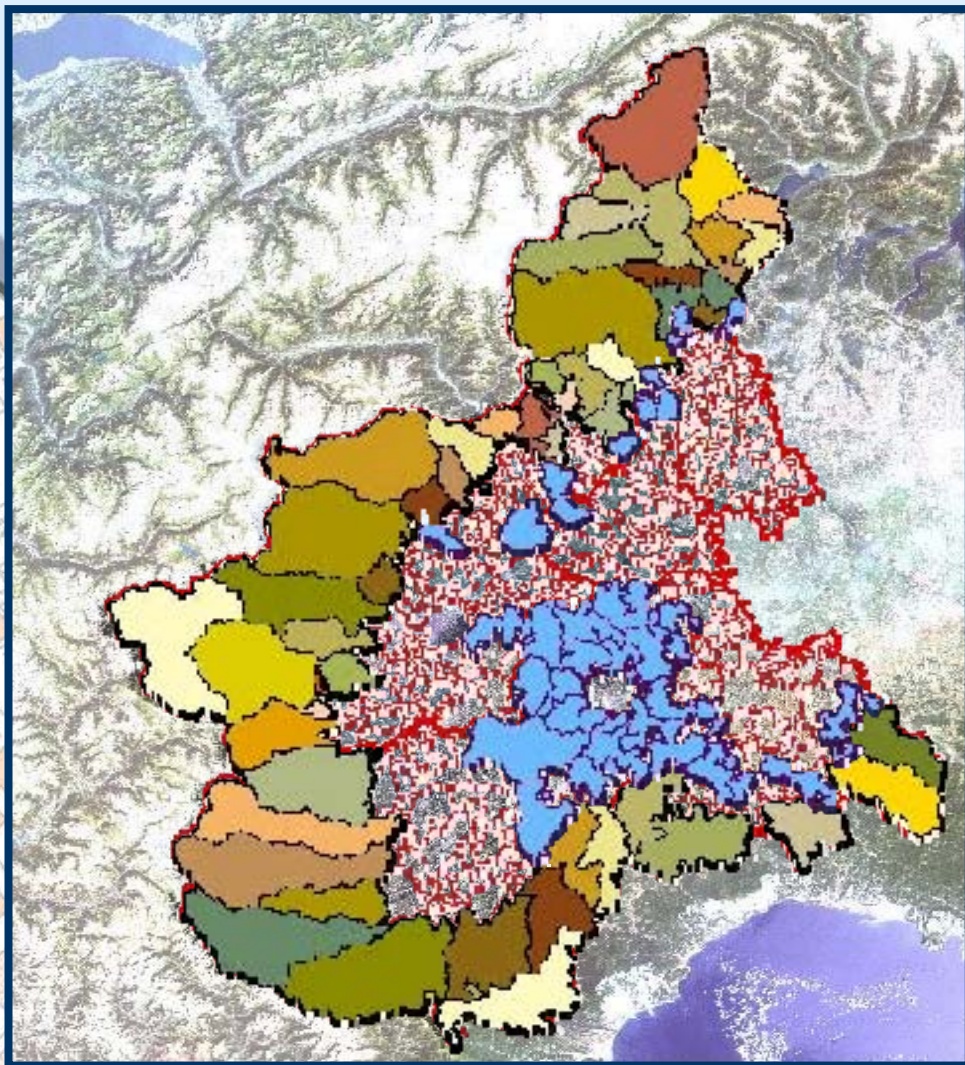
principi comuni

Sussidiarietà e Condivisione

“L'informazione geografica e territoriale necessaria per il buon governo deve esistere ed essere ampiamente accessibile.”
(Direttiva UE – INSPIRE)

“La Regione, le Province, le Comunità Montane e i Comuni collaborano per garantire lo scambio delle conoscenze ed il progressivo miglioramento della qualità tecnica degli strumenti e degli atti di governo del territorio e per favorire l'omogeneità dei criteri metodologici e l'efficacia dell'azione amministrativa.”
(DDL 48807, art. 37 “Assistenza tecnica alla pianificazione e organi tecnici consultivi”)

il Piemonte



- **oltre 25.000 Km²**;
- **4,290 mln di abitanti**;

- **1206 comuni**
(oltre 900 medio-piccoli)
- **8 province**
- **48 comunità montane**
- **27 comunità collinari**

La condivisione, l'integrazione e la circolarità del patrimonio informativo, disponibile presso la pubblica amministrazione, risulta essere essenziale al processo di governo del territorio;

La Regione Piemonte ha avviato un processo di **co-pianificazione** che coinvolge i vari livelli di governo del territorio; un centro decisionale rappresentativo di quelli originari, capace di dare sintesi alle scelte strategiche e programmatiche di pianificazione e di controllo, supportato da strumenti di condivisione e interoperabilità di dati e servizi.

sistema strategico per il processo
di **co-pianificazione**
ai diversi livelli istituzionali

legittimazione del sistema

Il nuovo **Piano Territoriale Regionale** che interpreta la struttura del territorio, riconosce gli elementi caratterizzanti le varie parti del territorio (fisici, ecologici, paesaggistici, culturali, insediativi, infrastrutturali e urbanistici) e stabilisce le regole per la conservazione, riqualificazione e trasformazione.

Il primo **Piano Paesaggistico Territoriale** che riconosce il paesaggio quale componente essenziale del contesto di vita delle popolazioni; attua politiche volte alla tutela, alla valorizzazione, e alla pianificazione; verifica l'incidenza diretta o indiretta di tutte le attività di governo sul paesaggio

Il DDL n° 488/2007

LEGGE DELLA PIANIFICAZIONE PER IL GOVERNO DEL TERRITORIO

art. 3 - Conoscenza e sistema informativo del territorio

*“La Regione, le sue agenzie e i suoi enti strumentali, le province e gli enti locali concorrono alla realizzazione del **sistema informativo geografico regionale**, idoneo a consentire la conoscenza, sistematicamente aggiornata, del territorio e degli strumenti di pianificazione”.*

... da qui
una sempre maggiore necessità di diffondere e condividere
informazioni geografiche, rapidamente e a basso costo,
in forma interoperabile, a ogni livello di governo e per i
diversi profili di utenti ...

... il che presuppone un **cambiamento culturale**:

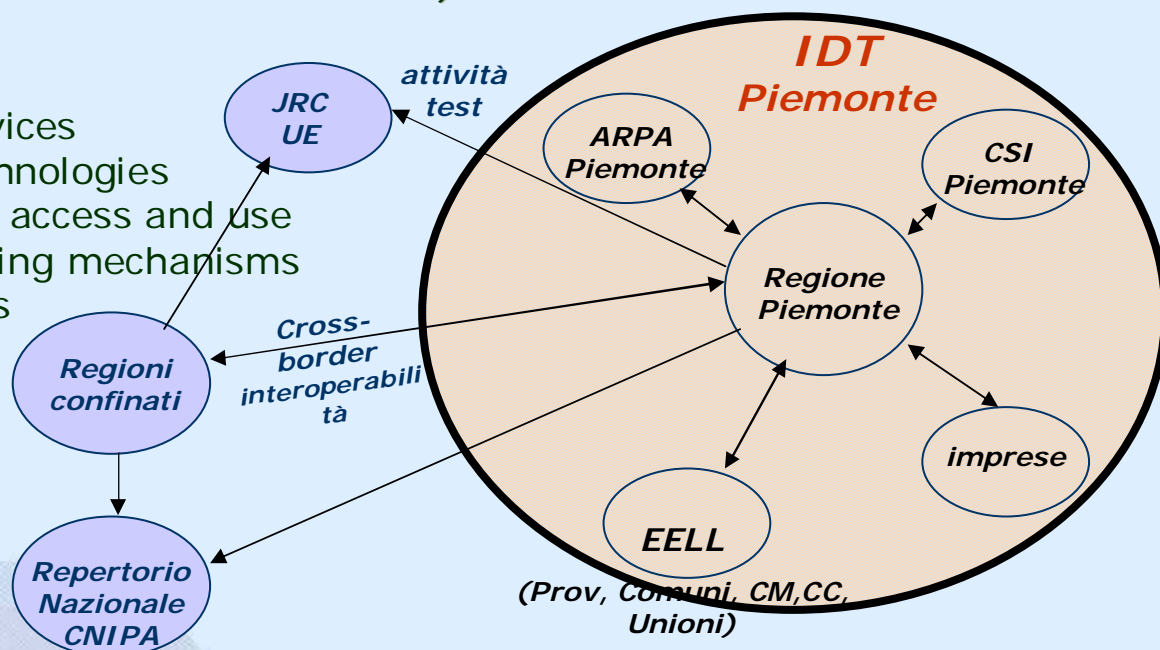
- disponibilità a **condividere** standard, dati/servizi applicativi;
- approccio **cooperativo**, rendendo disponibile il proprio dato/servizio e nel contempo utilizzando quello messo a disposizione da altri;
- lavorare in modo **coordinato** sullo stesso dato, accrescendo il patrimonio informativo complessivo.

da **sistema informativo territoriale** che utilizza appositi strumenti software (*GIS-Geographical Information System*), per acquisire elaborare e rappresentare dati, anche diversi tra loro ...



... a **infrastruttura di dati territoriali** quadro di riferimento continuamente aggiornato, utilizzabile a vari livelli a supporto delle attività di pianificazione e programmazione costituita da diverse componenti (art.3 direttiva INSPIRE):

- metadata
- spatial data sets and services
- network services and technologies
- **agreements** on sharing, access and use
- coordination and monitoring mechanisms
- processes and procedures



... verso un sistema
**geografico federato
unitario**

un punto di accesso semplice e organizzato per **pubblicare** **ricercare** e **accedere** a **servizi** e **informazioni**;
un insieme costituito da sistemi e relative interfacce –istituzionali e tematiche coerenti tra loro– rese disponibili via web.

un modello di **interscambio dati** e **cooperazione applicativa**

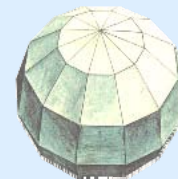


The screenshot displays the SITAD (Sistema Informativo Territoriale Ambientale Diffuso) website. At the top, there are navigation links for 'intranet.ruparpiemonte.it', 'servizi', 'area pubblica', 'la tua posta', and 'contatti'. Below this, the main header includes 'SITAD - Sistema Informativo Territoriale Ambientale Diffuso' and a search bar. The page content is organized into several sections: a 'Newsletter' section, a 'Canale tematico di Protezione Civile - SITAD' section, and a search interface. The search interface includes a search bar with the text 'utente: Utente Non Registrato | ente: N.A.' and a 'Ricerca semplice' button. Below the search bar, there is a list of services and information categories, including 'Ambiti paesaggistici', 'Cartografia', 'Comunicazione', 'Il Sistema Informativo', 'Insediamenti', 'Politiche', 'Rischio', 'Risorse', 'Servizi', and 'Torino:'. The page also features a 'Pensiero Comune' logo and a 'SICC' logo.

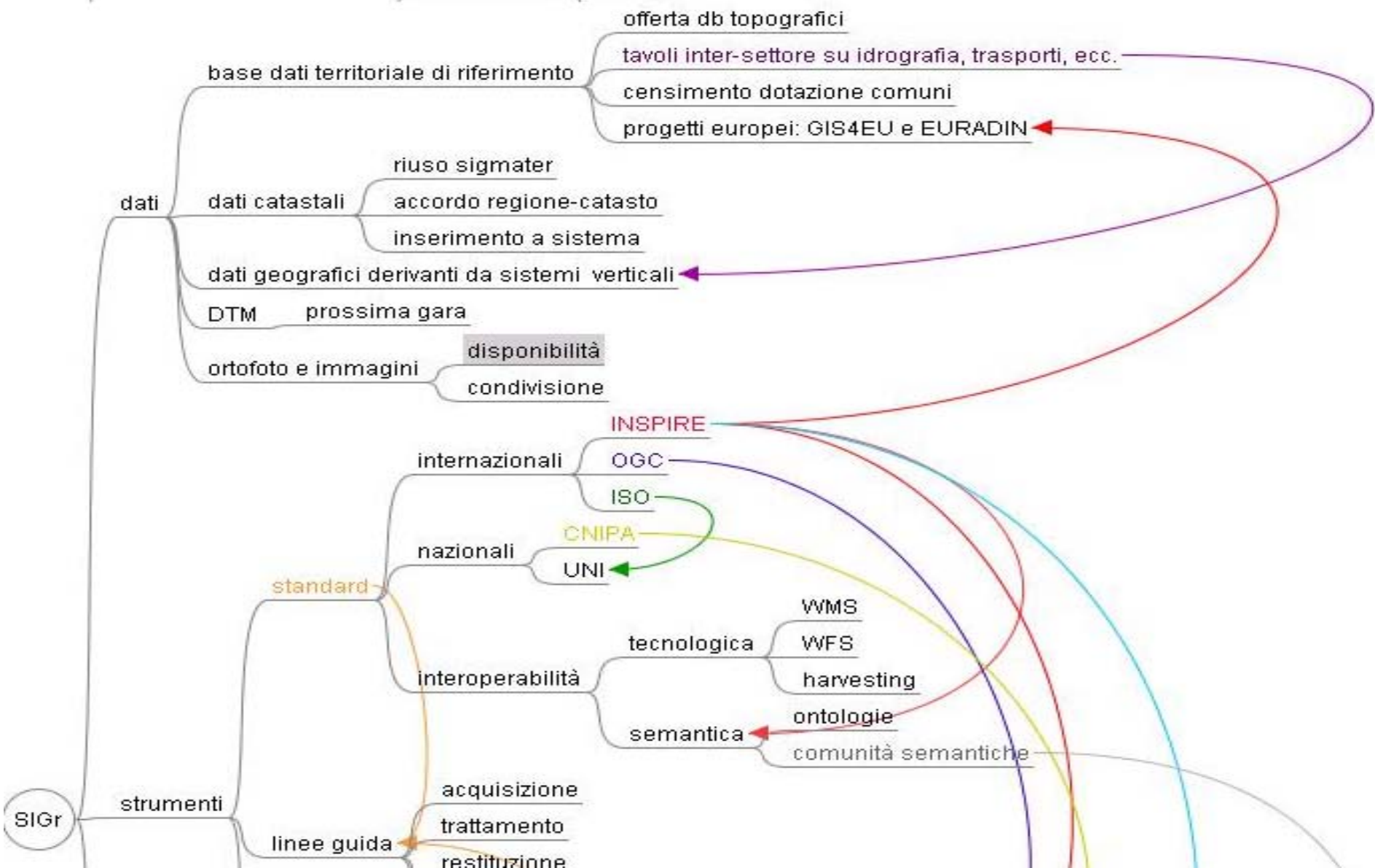
prende forma in Piemonte il **Sistema informativo Geografico regionale** (SIGr), idoneo a consentire una conoscenza del territorio e degli strumenti di pianificazione; un insieme di strategie trasversali, che assicurino ai soggetti, interessati e coinvolti, la condivisione, l'agevole accesso e la diffusione delle informazioni disponibili ...

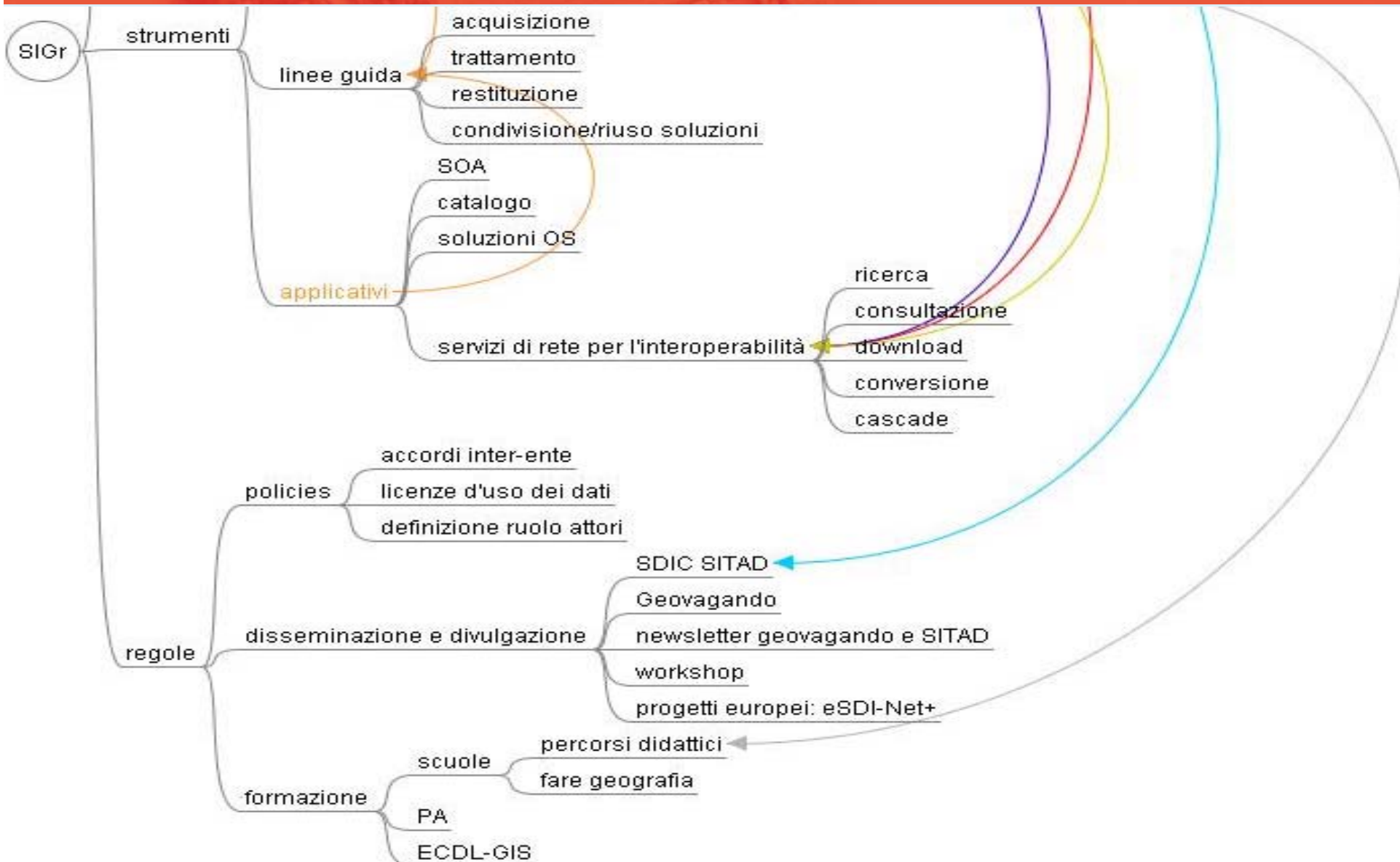
... un sistema orientato a un mix di software proprietari e open source ...

... caratterizzato altresì dall'infrastruttura tecnologica dell'informazione geografica, il SITAD, in grado di consentire relazioni tra dati e relativi metadati, mediante l'utilizzo di standard e procedure condivise, accreditata a livello europeo e in attenzione a livello nazionale.



Sistema
Informativo
Territoriale
Ambientale
Diffuso





... *cambiamento attraverso*

accordi:

- condivisione di dati geografici e gestione dei relativi aggiornamenti
- compilazione del catalogo dei dati e servizi
- produzione e messa a disposizione di servizi di interesse geografico
- sviluppo di progetti comuni

e tavoli:

- referenti direzioni regionali
- referenti rappresentanti delle Province
- tematici, che coinvolgano i diversi rappresentanti del territorio piemontese (es. tavolo idrografia, mobilità, etc.)

... *cambiamento attraverso*

informazione e formazione:

- promozione e informazione sugli sviluppi dell'infrastruttura geografica, (pagine **web**, **newsletter** e **groupware**);
- partecipazione a **convegni** e **manifestazioni**, nazionali ed europee;
- partecipazione a iniziative, progetti nazionali ed europei, al fine di rendere i contenuti digitali più accessibili e utilizzabili (progetto europeo *eContentplus*);
- concorso alla **formazione** interna ed esterna, ivi compresi supporti didattici per la scuola.

Promuovere la cultura geografica

- ▣ Introduzione
- ▣ Fare geografia
- ▣ Eventi

Proposte per

- ▣ Scuole
- ▣ Specialisti dell'informazione geografica
- ▣ Turisti

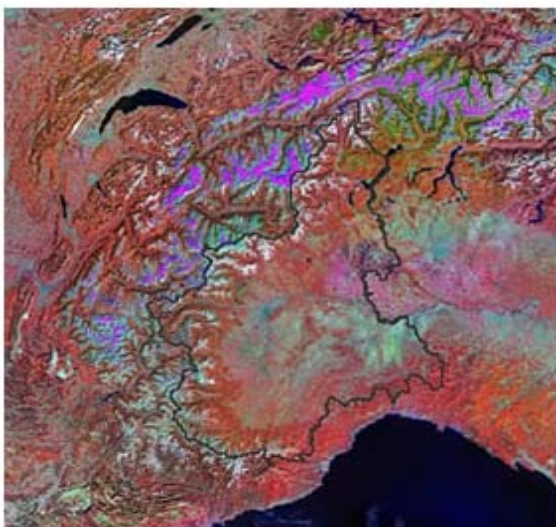
I dati

- ▣ Agricoltura
- ▣ Ambiente
- ▣ Cartografia
- ▣ Montagna e foreste
- ▣ Pianificazione territoriale
- ▣ Socio-economia
- ▣ Suolo
- ▣ Territorio storico
- ▣ Viabilità e trasporti

Evidenza

- ▣ [11° Conferenza Nazionale ASITA 2007](#)

L'informazione geografica in Piemonte



Cos'è Geovagando

Geovagando è una guida per orientarsi nel patrimonio di conoscenza geografica piemontese attraverso cui trovare la propria meta o scoprirne una nuova. Si possono intraprendere percorsi tematici o per tipologie di utenti, oppure, avendo un po' di esperienza, direttamente attraverso i cataloghi.

A chi serve Geovagando

Geovagando è rivolto a chiunque sia interessato alla conoscenza geografica, perché contempla modalità di accesso e contenuti specialistici, per addetti ai lavori, ma anche percorsi semplificati e contenuti di interesse generale.

Atlante geografico

L'**Atlante geografico del Piemonte**, giunto alla sua seconda edizione, si propone come strumento didattico tradizionale per la conoscenza geografica del Piemonte.

Cataloghi e repertori

- ▣ Cataloghi metadati
- ▣ Repertorio cartografico di base
- ▣ Repertori immagini

Glossario

Link

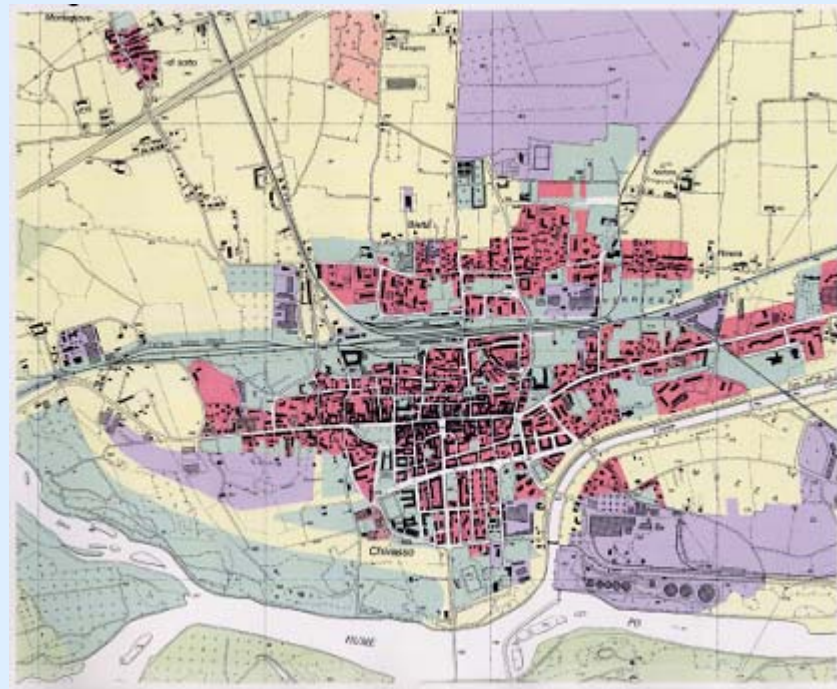
il progetto cartografico

(sistema *UTM-WGS84* - coerente con specifiche *IntesaGis*)

- ripresa **aerofotogrammetrica** e produzione di ortoimmagini digitali, realizzazione di un **Modello Digitale del Terreno (DTM)**
- realizzazione **DB topografico**, da cui derivare aggiornamenti delle carte tecniche provinciali e regionale
- supporti al decentramento catastale, in ottemperanza a quanto emanato dall'Agenzia del Territorio (AdT)
- realizzazione di un **servizio di stazioni permanenti** per il corretto posizionamento degli oggetti GNSS (Global Navigation Satellite System)

il progetto cartografico

- definizione di specifiche "piemontesi" per la produzione di supporti cartografici alla grande scala, i **DB topografici**, finalizzati a una conoscenza condivisa del territorio ai vari livelli amministrativi.
- incentivi economici ad aggregazioni di comuni



per la trasposizione della pianificazione a livello locale e propedeutiche al processo di co-pianificazione

il progetto cartografico

“Progetto Pilota” della Collina Torinese

(9 comuni, superficie territoriale circa 8.000 ha - cofinanziamento Fondazione CRT - Unione Collina Torinese)

Bando Fondazione CRT **2006** per l'estensione del progetto sul territorio

UNIONE DI COMUNI	PROV	n. comuni	superficie (ha)
CC COLLINE TRA LANGA E MONFERRATO	AT	8	13.116
CM VALLE DI MOSSO	BI	12	13.629
UNIONE DEI COMUNI DELLA BARAGGIA VERCELLESE	VC	4	8.398
CC ALTO ASTIGIANO	AT	14	13.920
CC INTORNO AL LAGO	BI	8	9.332
CM ALTA VALLE ELVO	BI	11	12.066
CC COLLINE DI LANGA E DEL BAROLO	CN	15	17.568
CC UNIONE COLLINARE DEL MONFERRATO	AL	7	5.022
CC UNIONE DI COMUNI SEI IN LANGA	CN	7	8.148
CM ALTO CANAVESE	TO	11	11.338
CC AREE PREGIATE DEL NEBBIOLO E DEL PORCINO	VC	4	8.877
CC COLLI TORTONESI	AL	10	7.454
CM VALLE SESSERA	BI	9	11.557

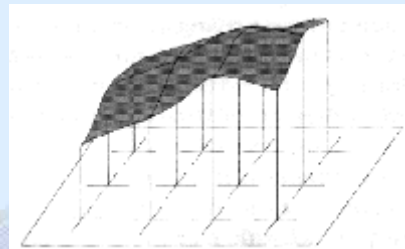
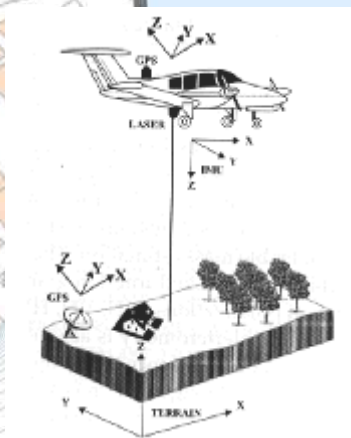
→ **129** Comuni

→ **13** Aggregazioni

→ circa **1.500** kmq

il progetto cartografico

produzione **ortoimmagini digitali**
e realizzazione di un **DTM**
conforme alle specifiche livello 3 *IntesaGis*



il progetto cartografico

supporti al decentramento catastale

nel progetto viene previsto l'utilizzo e l'integrazione delle informazioni cartografiche relative agli edifici catastali, adottando come supporto di georeferenziazione l'ortoimmagine

- acquisizione, georeferenziazione e condivisione degli originali d'impianto catastali (accordo Regione - AdT)
- interazione con ***SIGMA Ter Piemonte*** progetto di riuso

MENU PRINCIPALE

- > [Home](#)
- > [Notizie e articoli](#)
- > [Normativa](#)
- > [Area documenti](#)
- > [Collegamenti web](#)
- > [FAQ](#)
- > [Newsletter](#)
- > [Cerca](#)
- > [Contatti](#)
- > [E-learning](#)

Benvenuto su SigmaTer Piemonte!

All'interno del sito sono disponibili informazioni su **SigmaTer Piemonte**, sulle sue **caratteristiche**, i **principali obiettivi**, lo **stato di avanzamento** del progetto e le **attività di informazione e formazione** sul territorio piemontese.

Si possono, inoltre, trovare le risposte ai quesiti più diffusi (**FAQ**), i **contatti** per le informazioni di dettaglio ed altro ancora.

Convegno "SigmaTer Piemonte: una efficace esperienza di riuso"

La **Regione Piemonte**, nell'ambito del progetto "SigmaTer Piemonte", organizza a Torino, il **1° ottobre 2008**, il Convegno "**SigmaTer Piemonte: una efficace esperienza di riuso**".

[Leggi tutto...](#)

Attivazione dei servizi SigmaTer Piemonte

Da **metà marzo 2008** è iniziata l'**attivazione** dei servizi SigmaTer Piemonte per tutti i Comuni piemontesi che hanno deliberato al progetto.

[Leggi tutto...](#)

Sperimentazione dei primi servizi SigmaTer Piemonte

È terminata l'**attività di sperimentazione** dei **primi servizi SigmaTer Piemonte**! Tutti i "**comuni pilota**" sono già stati attivati.

[Leggi tutto...](#)

Il Percorso Formativo

È terminato il **percorso formativo "SIGMATER Piemonte"**. Il **seminario conclusivo** si è svolto nella giornata del 21 aprile 2008.

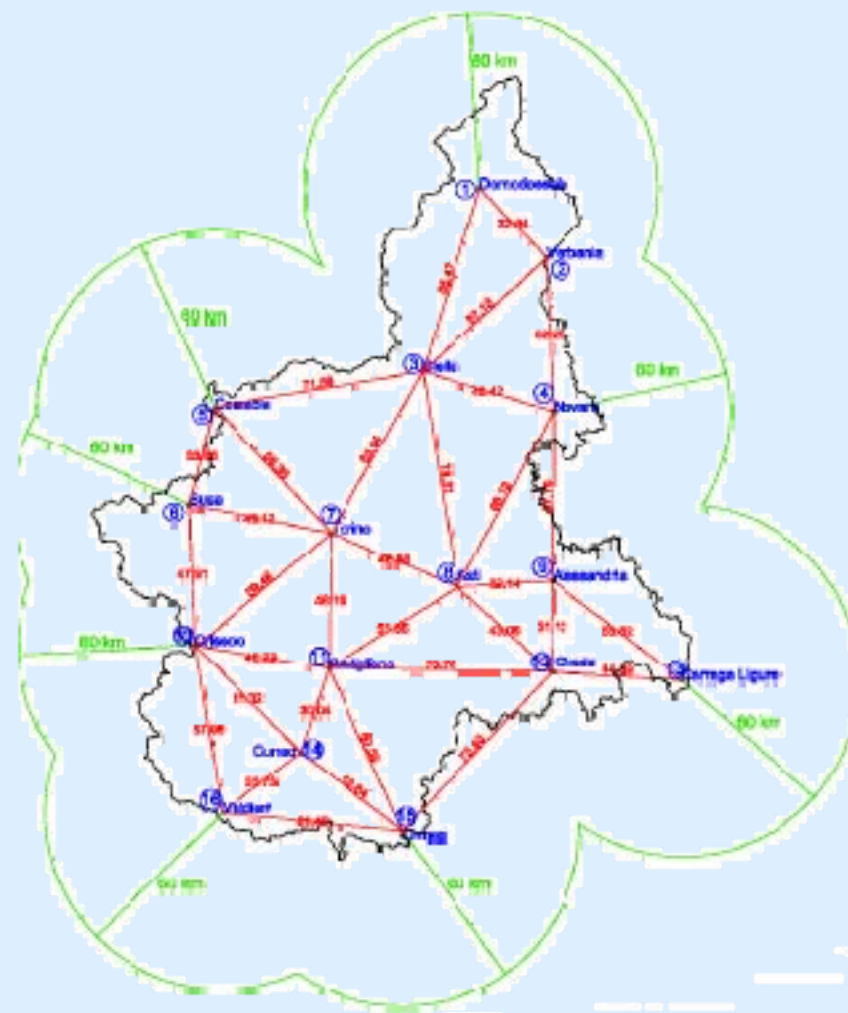
[Leggi tutto...](#)

il progetto cartografico

istituzione di un servizio di posizionamento *Real Time Kinematic* (RTK), interrelato al contorno e basato su una rete di stazioni permanenti GNSS, a supporto delle operazioni di rilevamento topografico e di aggiornamento cartografico, navigazione, controllo dei movimenti e delle deformazioni del territorio

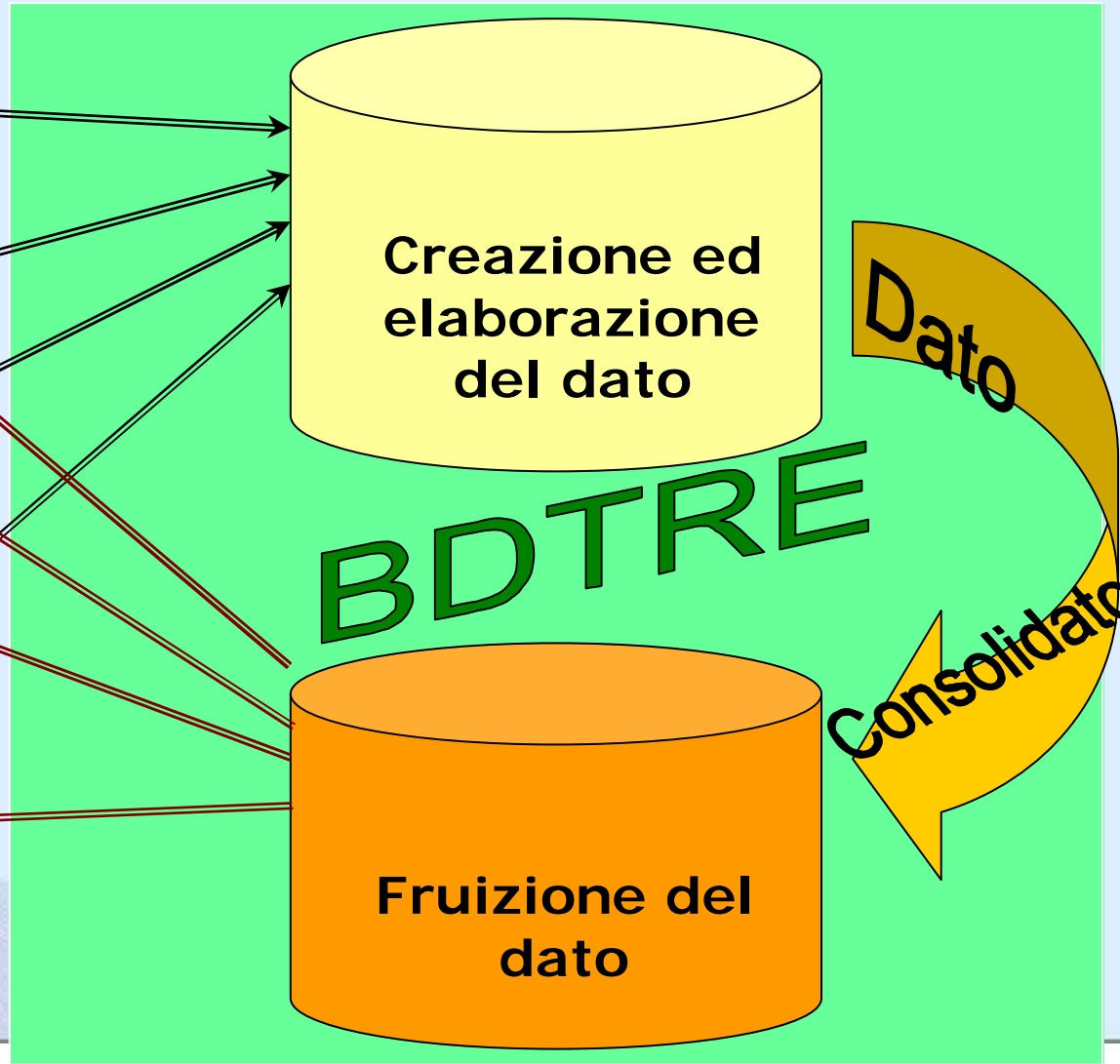
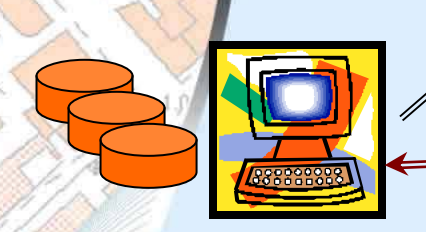
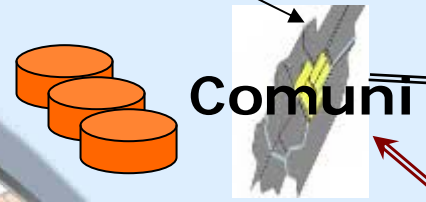
azioni

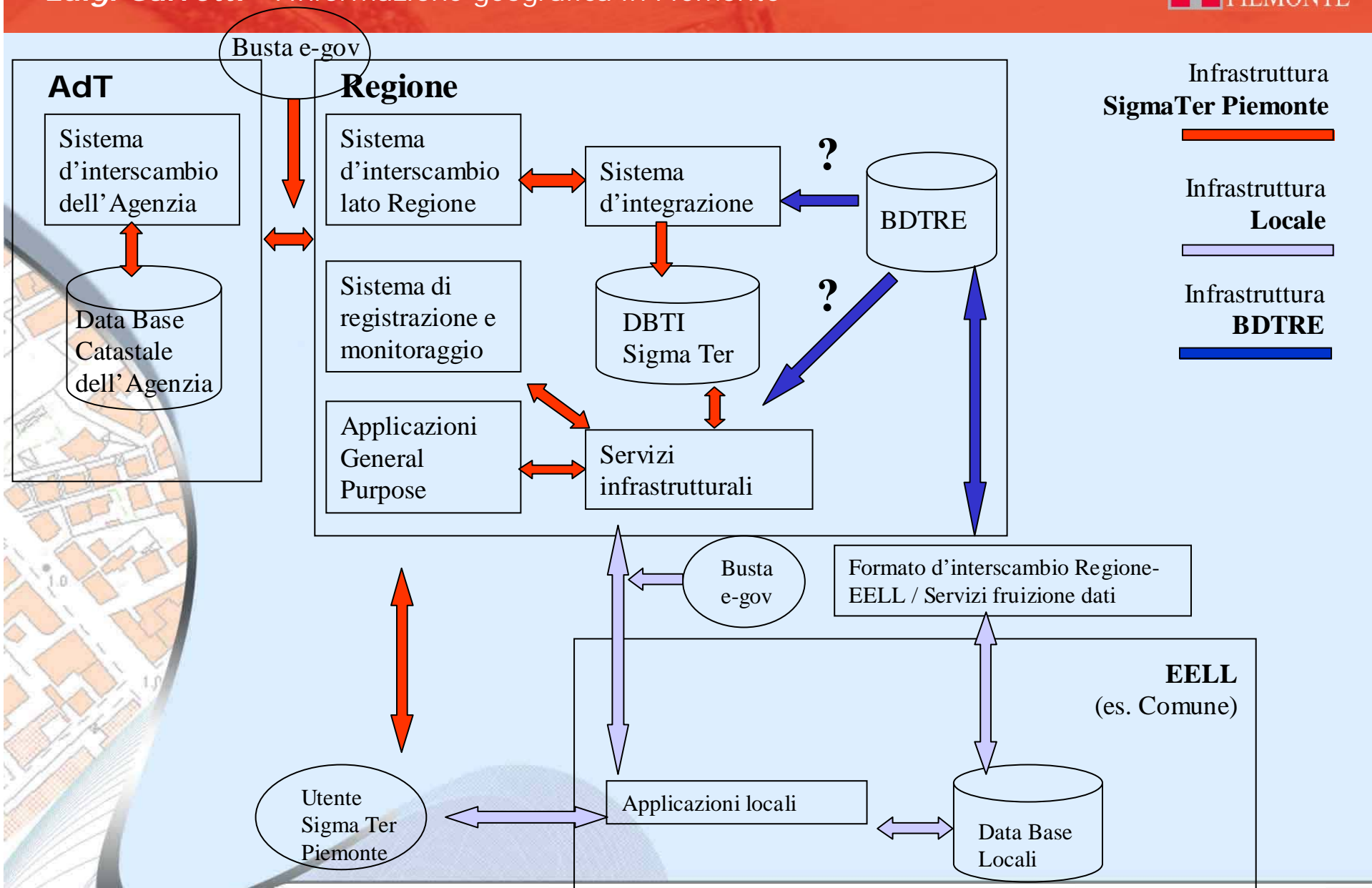
- aggiornamento studio di fattibilità 2003
- ampliamento della rete e ammodernamento con sensori multiconstellazione
- avvio di un servizio webgis



il progetto cartografico

Specifiche regionali





grazie per l'attenzione

