



IL DATABASE TOPOGRAFICO DELLA REGIONE PUGLIA

Giuseppe Chielli
TECNOPOLIS CSATA

Obiettivo

- Costruzione del database topografico regionale secondo lo standard IntesaGIS
- Derivazione del dbt a partire dalla carta tecnica (approccio fotogrammetrico)
 - Accuratezza posizionale condivisa
 - Meccanismo di corrispondenza tra contenuti di carta tecnica e catalogo oggetti IntesaGIS

Stato dell'arte

- Progettazione logica e realizzazione del modello fisico
- Dati disponibili per la provincia di Foggia in fase di collaudo
- Disponibilità di procedure di validazione dei dati di input e di caricamento nel db fisico

Progettazione

- Analisi concettuale

- Definizione delle entità e delle relazioni sulla base dei contenuti ctr e delle specifiche IntesaGIS
- Integrazione di altre fonti non aerofotogrammetriche

- Modello logico

- Definizione dei file di fornitura con specifiche complete: nomi di file, tracciati record, tipi di campi, valori codificati
- Specifiche di produzione dei dati orientate anche al caricamento dei dati

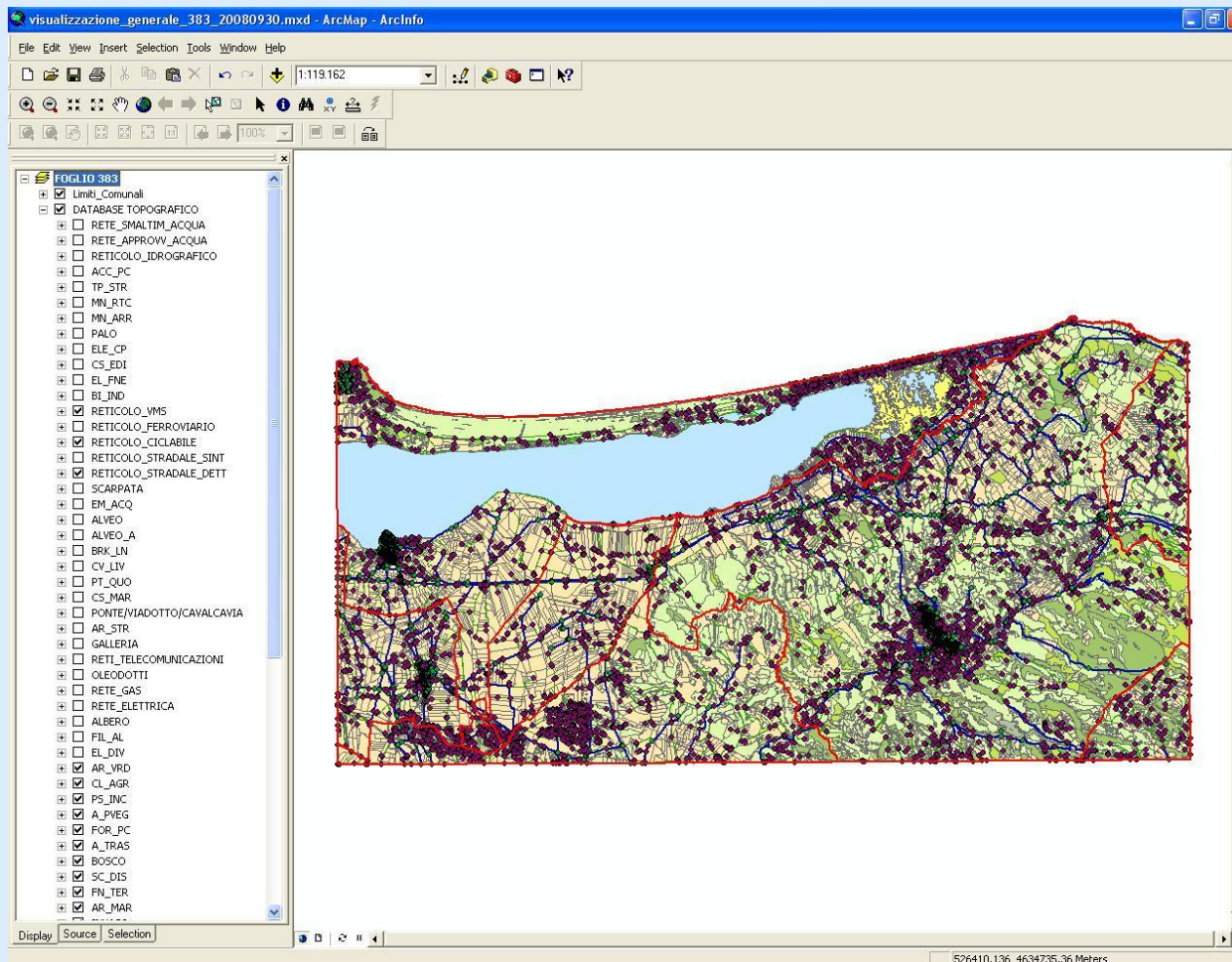
Modello fisico

- Ottimizzazione rispetto alla tecnologia in uso
- Utilizzo di un modello dati specifico: geodatabase ESRI
 - Costruzione del modello mediante CASE Tools
 - Introduzione di un feature dataset
 - Introduzione di relationship class
 - Definizione di domini
 - Uso di regole topologiche

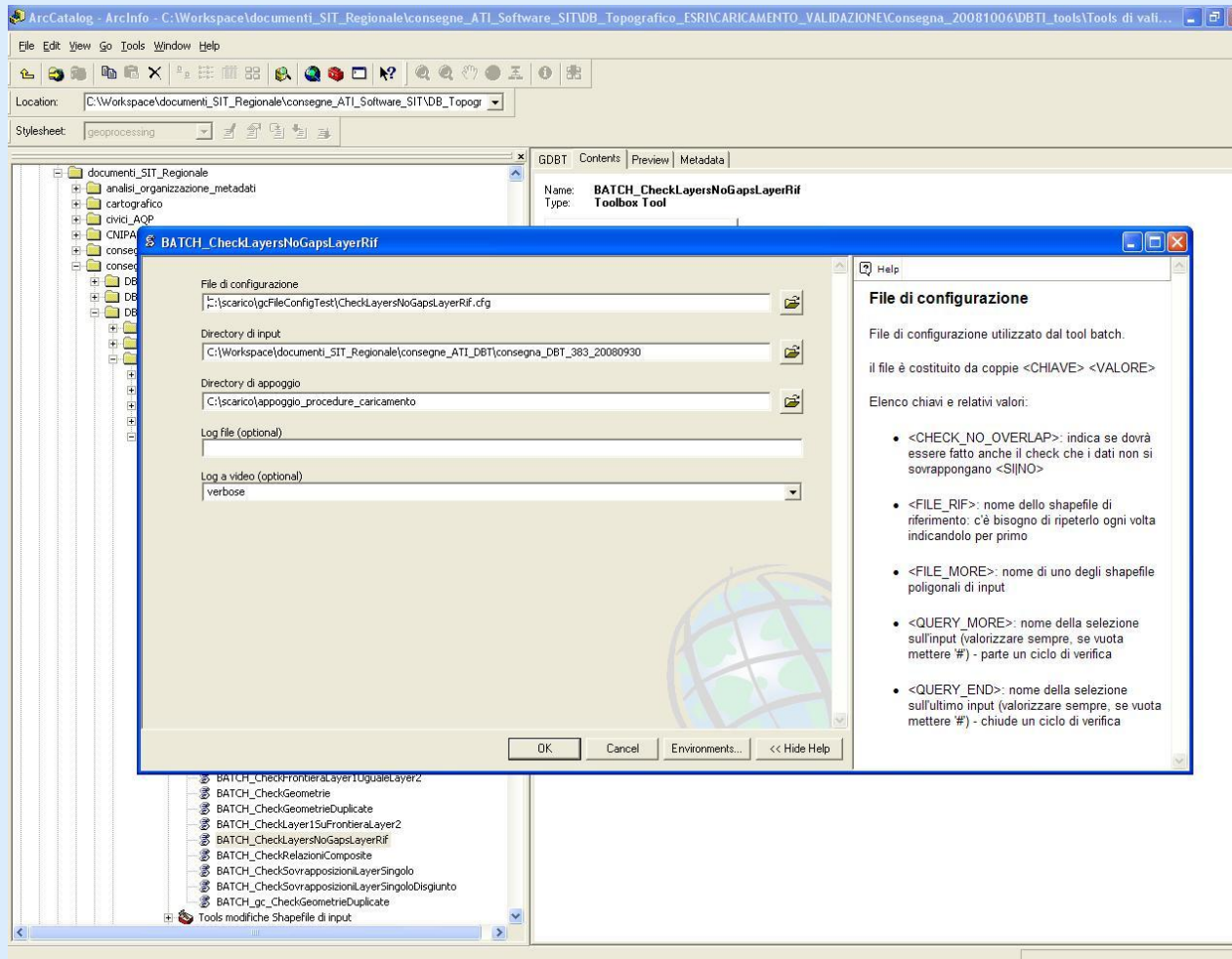
Qualità dei dati

- Individuazione di vincoli precisi sulla base dello specifiche alla base dello standard usato
 - Copertura topologica del suolo
 - Coerenza nella segmentazione fisica tra reticoli e aree corrispondenti
 - Topologia arco-nodo nei reticoli
- Implementazione di procedure automatiche per la verifica dei vincoli
 - Tool in Python parametrizzabili da usare in ambiente ArcCatalog ESRI

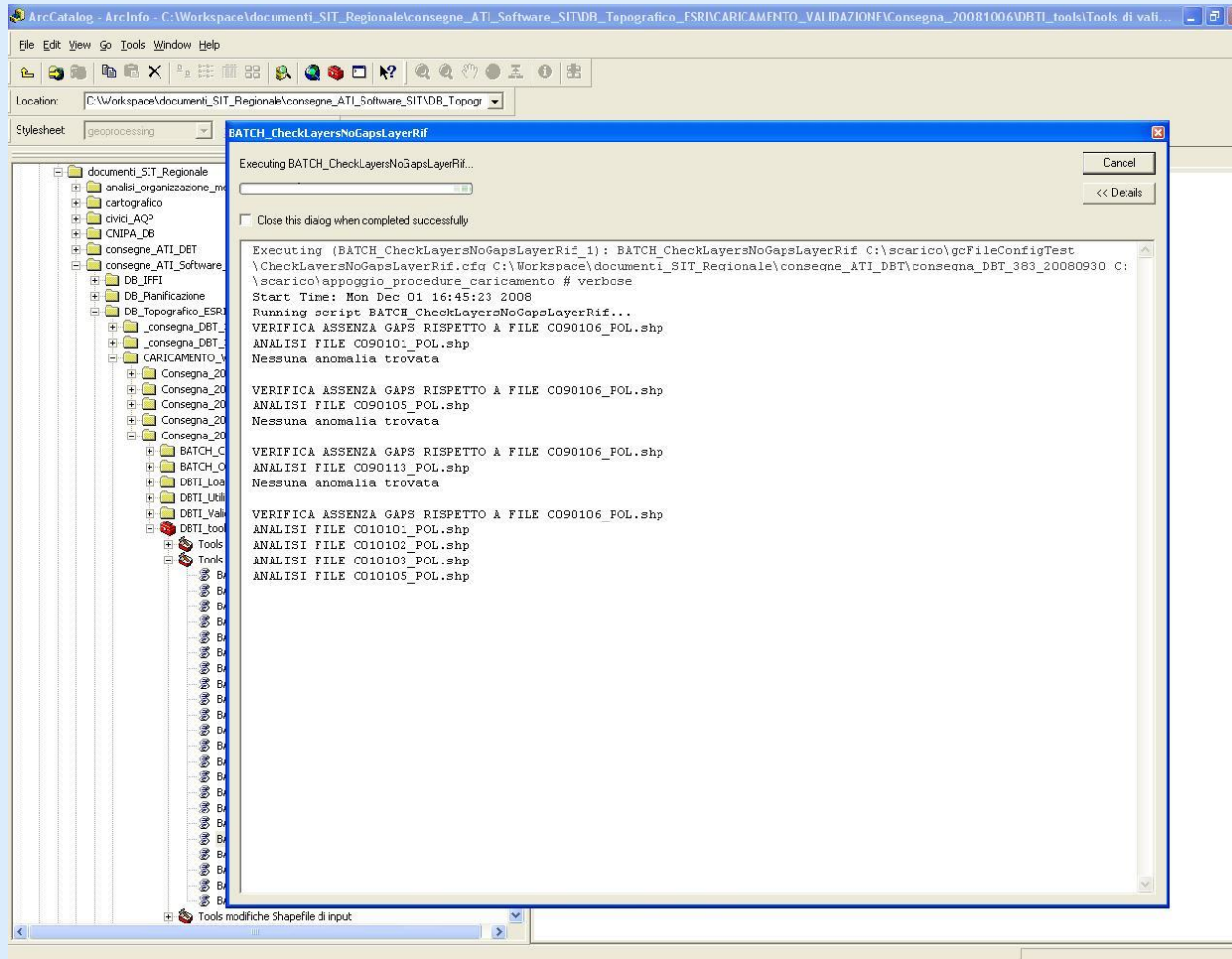
Copertura del suolo



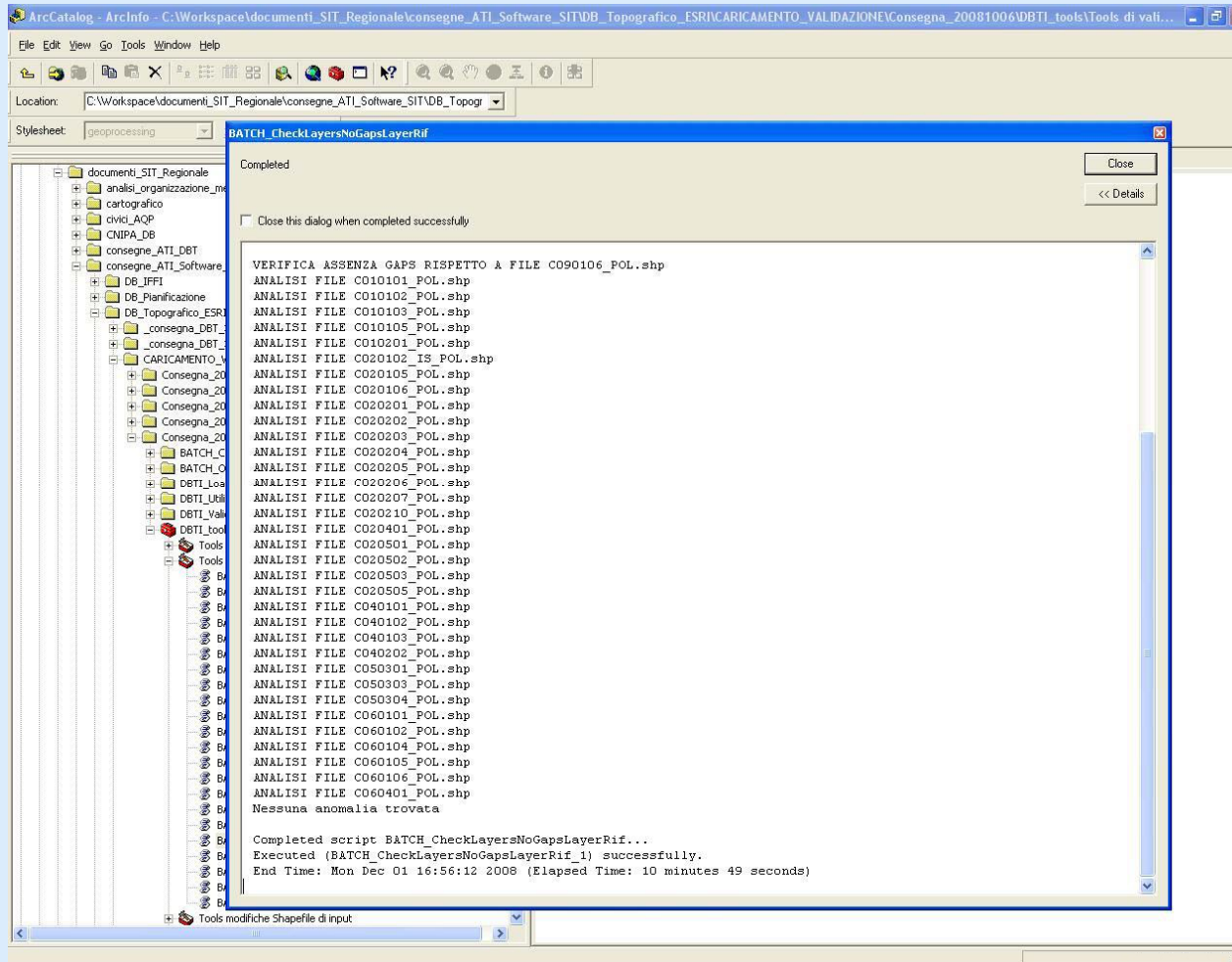
Verifica copertura (1 di 3)



Verifica copertura (2 di 3)



Verifica copertura (3 di 3)





Riferimenti

Giuseppe Chielli

Tecnopolis CSATA s.c.r.l.

Strada Provinciale per Casamassima km 3 Valenzano (BA)

Tel. 0804670217

Email g.chielli@tno.it