



Il Settore Sistema Informativo per il Governo del Territorio e dell'Ambiente garantisce la realizzazione, gestione e diffusione dell'**Informazione Geografica**

## **Dati e servizi**

rivolti a cittadini, professionisti, enti e imprese

**Conoscenza e documentazione** del territorio come base per l'elaborazione degli **strumenti** di programmazione, pianificazione, governo



La maggior parte dei prodotti si strutturano  
in **banche dati accessibili**  
con **applicazioni web-gis**

[www.geografia.toscana.it](http://www.geografia.toscana.it)

Organizzati in:

**Repertorio - Atlante - Progetti**



# Repertorio

DB topografici, cartografia derivata, ortofotocarte, riprese aeree e satellitari, cartografia storica, standard e specifiche tecniche per la produzione di archivi georiferiti



# Atlante

Informazioni tematiche sulle risorse essenziali del nostro territorio: geologia, piani urbanistici, vincoli e tutela, natura, biodiversità, sentieri ....



# Progetti

Progetti europei e nazionali, che coinvolgono gli enti locali del territorio, nell'ambito dei sistemi di e-government in coerenza con gli indirizzi comunitari in tema di informazione geografica



## Repertorio / DB topografici

Dalla Carta Numerica all'Archivio di Dati Topografici. La Regione Toscana, forte del suo **patrimonio di CTR** realizzata in scala 1:2000 e 1:10.000 ha avviato la ristrutturazione della CTR e degli archivi geografici già realizzati (grafo strade e sistema delle acque), in una **banca dati topografica integrata e multiscala**.



## Repertorio / GEOScopio

Un programma interattivo per la navigazione su dati geografici tematici 2D sviluppato dal Servizio Geografico.

Fornisce servizi WEB-GIS per il Sistema informativo geografico della Regione e degli Enti territoriali toscani ... **da oggi anche WMS:** un **modulo sperimentale di GeoScopio** per la consultazione di mappe geografiche tramite client-GIS che fornisce servizi WMS (Web Map Service) di consultazione...



# Geoscopio

Dal 2005 Il servizio web GIS di navigazione sui dati tematici di tutta la Toscana

http://web.rete.toscana.it/sgr/webgis/consulta/viewer.jsp - Microsoft Internet Explorer

1: 149364

Geo Base

Legenda	Tem
<p><b>LEGENDA</b></p> <ul style="list-style-type: none"> <li><span style="display: inline-block; width: 10px; height: 10px; border: 1px solid black; margin-right: 5px;"></span> PROVINCE</li> <li><span style="display: inline-block; width: 10px; height: 10px; border: 1px solid blue; margin-right: 5px;"></span> D.Lgs42/04 art.142 - Ist.a COSTE</li> <li><span style="display: inline-block; width: 10px; height: 10px; border: 1px solid yellow; margin-right: 5px;"></span> D.Lgs42/04 art.134 (A)</li> <li><span style="display: inline-block; width: 10px; height: 10px; border: 1px solid magenta; margin-right: 5px;"></span> VINC IDROGEOLOGICO</li> </ul> <p>MAPPA 1:100.000</p>	

Zoom In

Coordinate: 1707591, 4852137

Intranet locale

Start | Posta in arrivo per ce... | Microsoft Word | S:\Geografia 2007\C... | Microsoft PowerPoint... | Internet Explorer | 10.19



## Geoscopio\_WMS

Con il servizio WMS, un' ampia selezione di dati viene messa a disposizione dell'utente che può utilizzarli come strati attivi nei propri progetti GIS.

The screenshot shows the NASA World Wind application interface. The main window displays a 3D map of Europe and the Mediterranean region. A 'Layer Manager' panel is open on the left, listing various data layers. The 'GeoScopio\_WMS' layer is expanded, showing several sub-layers. The Windows taskbar at the bottom shows the 'start' button, several open applications (Eudora, Documenti, 2 java, Firefox, NASA World Wind, Clipboard03), and the system tray with the date and time (16:20).

**Layer Manager**

- Starfield
- Sky Gradient
- Images
- GeoScopio\_WMS
  - TOPONOMASTICA
  - theCopyright
  - COMUNITA MONTANE
  - AREE METROPOLITANE
  - CIRCONDARI
  - SEDI AMMINISTRATIVE
  - REGIONE
  - PROVINCE
  - COMUNI
- OneEarth
- ZoomIt! Data
- Boundaries
- Astrobiology Field Guide
- Flags of the World
- Landmark Catalog
- KML Icons
- EarthQuake Icons
- Historical EarthQuake Icons
- GlobalClouds
- Lewis and Clark Trail
- Grid lines
- Anaglyph Stereo 3D
- Placenames
- Measure Tool
- Globe Overview



## Geoscopio WMS

Dati del Servizio Geografico relativi alla Regione Toscana

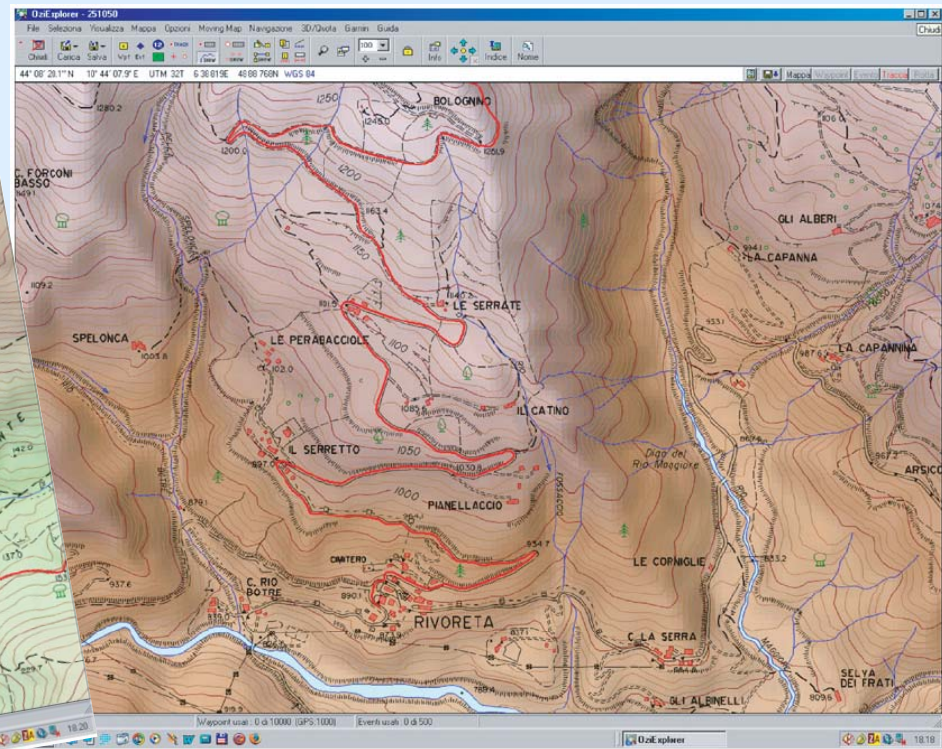
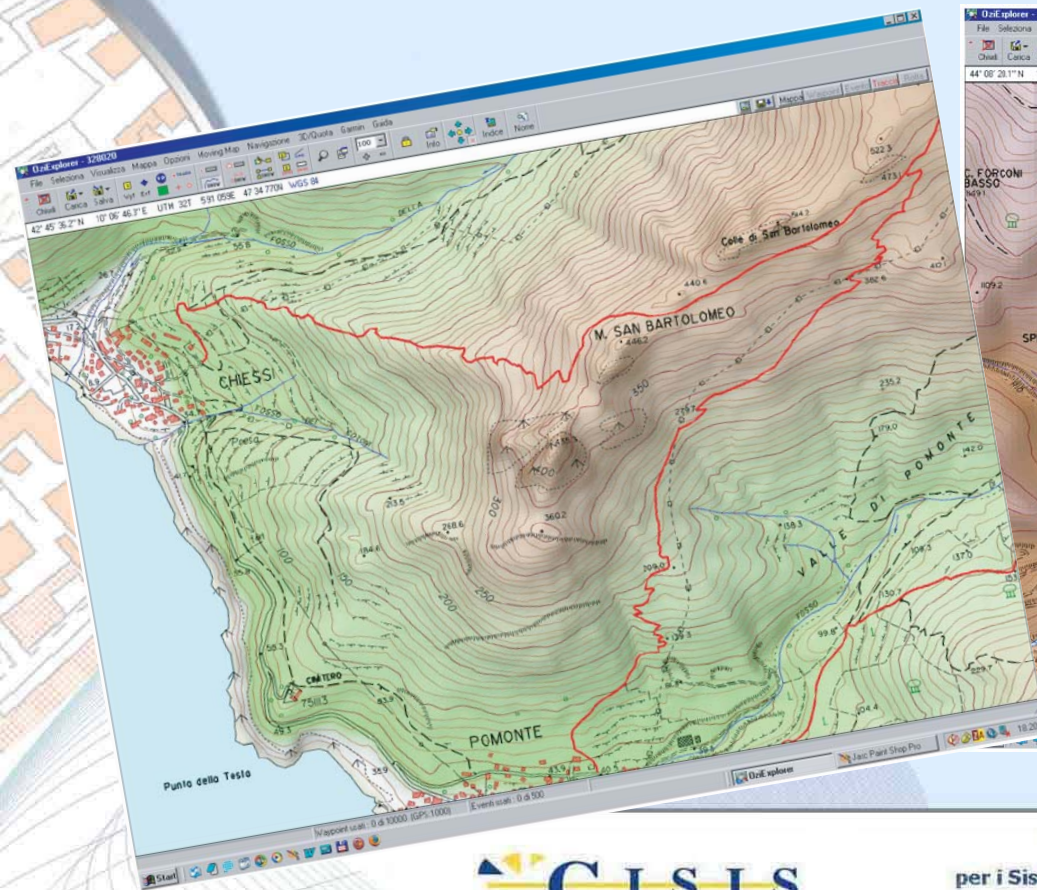
**Layer Manager**

- Starfield
- Sky Gradient
- Images
- GeoScopio\_WMS
  - TOPONOMASTICA
  - theCopyright
  - COMUNITA MONTANE
  - AREE METROPOLITANE
  - CIRCONDARI
  - SEDI AMMINISTRATIVE
  - REGIONE
  - PROVINCE
  - COMUNI
- OneEarth
- ZoomIt! Data
- Boundaries
- Astrobiology Field Guide
- Flags of the World
- Landmark Catalog
- KML Icons
- EarthQuake Icons
- Historical EarthQuake Icons
- GlobalClouds
- Lewis and Clark Trail
- Grid lines
- Anaglyph Stereo 3D
- Placenames
- Measure Tool
- Globe Overview



# Repertorio / RET

RET Rete Escursionistica Toscana: l'archivio digitale dei sentieri CAI.  
**7.000** chilometri mappati e digitalizzati con la precisione della CTR 10K  
Una delle banche-dati topografiche consultabili in rete web-gis





## Repertorio / S.I.T.A. Sistema Informativo per il Governo del Territorio e dell'Ambiente

Riorganizzazione dei Sistemi informativi territoriali e ambientali della Regione Toscana finalizzato alla costruzione di un sistema unitario di accesso agli archivi e le basi dati di tutti i settori della Regione Toscana, dell'IRPET, del LaMMA, dell'ARSIA, dell'ARS, delle Province e dei Comuni.

Il **CATALOGO S.I.T.A.** raccoglierà tutti gli archivi in una grande **banca dati on line** che permetterà la visualizzazione e lo scarico dei dati Gis e della Metainformazione ISO collegata.



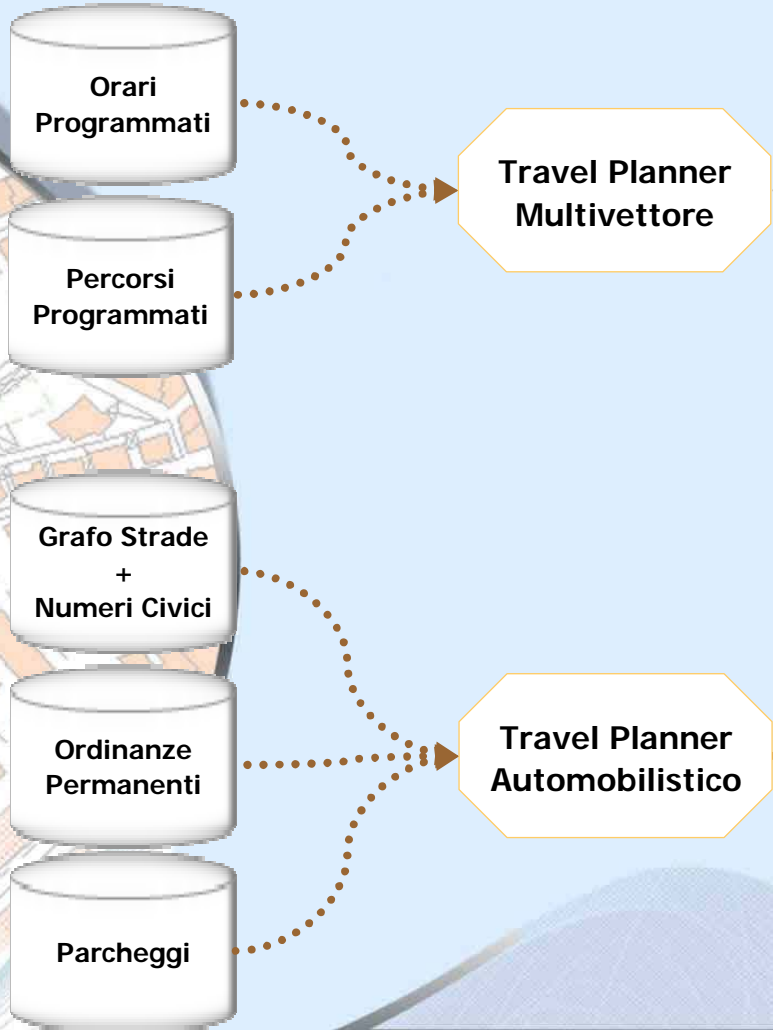
## Progetti / i-MOBILITY Toscana

Infrastruttura Informativa Geografica di Infomobilità per l'**accessibilità Territoriale**. Un *Programma toscano di Infomobilità* per creare un sistema distribuito e unitario capace di dare informazioni sulla mobilità pubblica e privata, delle persone e delle merci per l'intera regione, contribuendo allo sviluppo della **Toscana** intesa come **città delle città**, che si confronta con quanto stanno realizzando le aree metropolitane più innovative di Europa.

*Approfondiamo ...*



## i-MOBILITY Toscana





# i-MOBILITY Toscana

Travel Planner  
Multivettore

Orari  
Temporanei

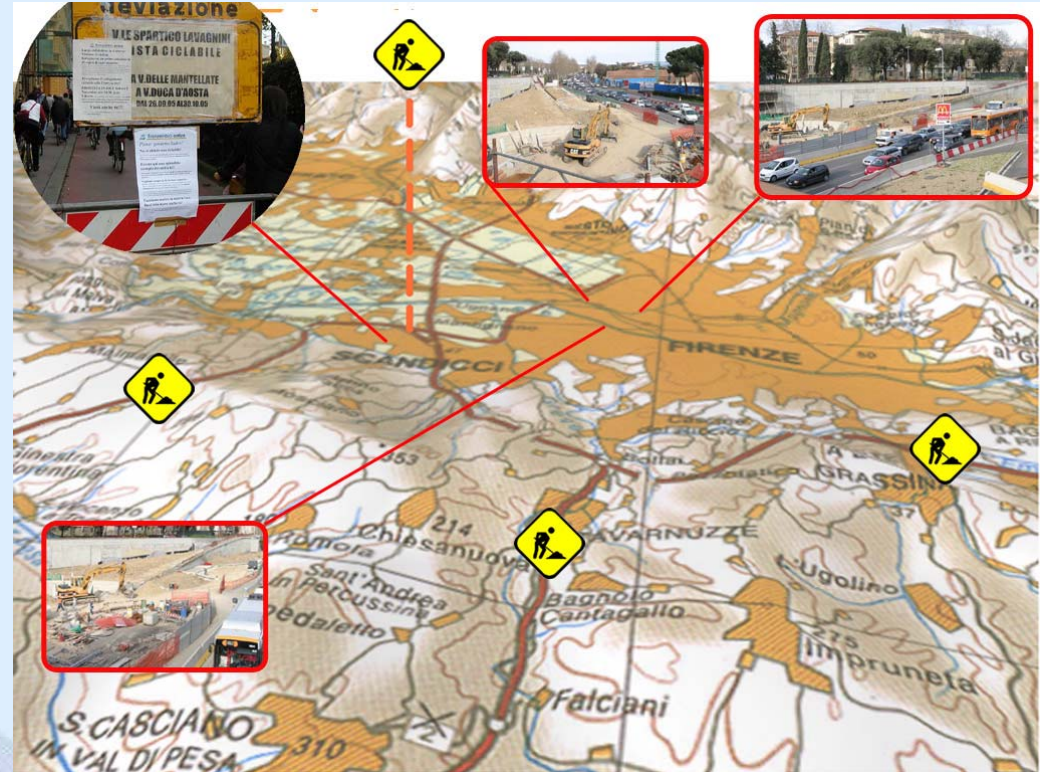
Percorsi  
Temporanei

Travel Planner  
Automobilistico

Ordinanze  
Temporanee

Informazioni su  
modifiche  
temporanee

Informazioni su  
ordinanze  
temporanee



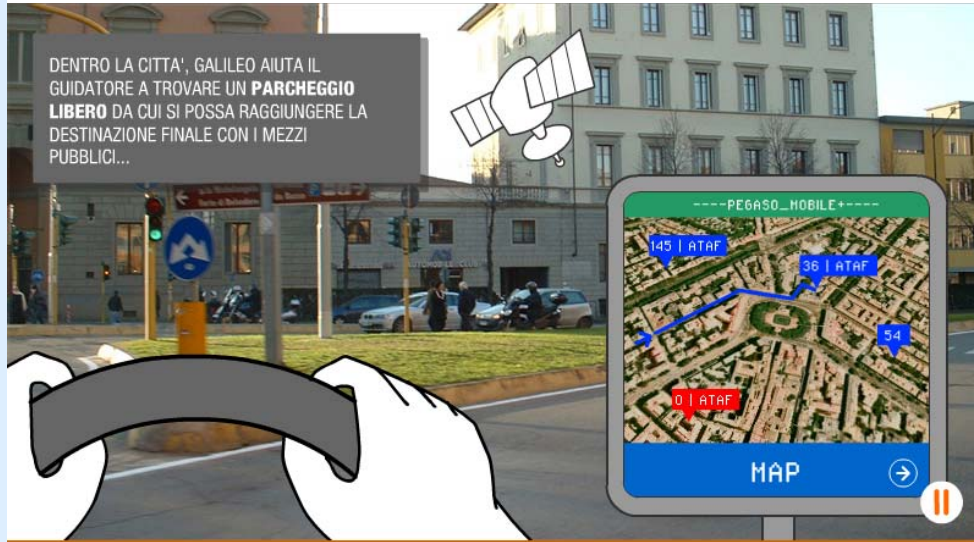
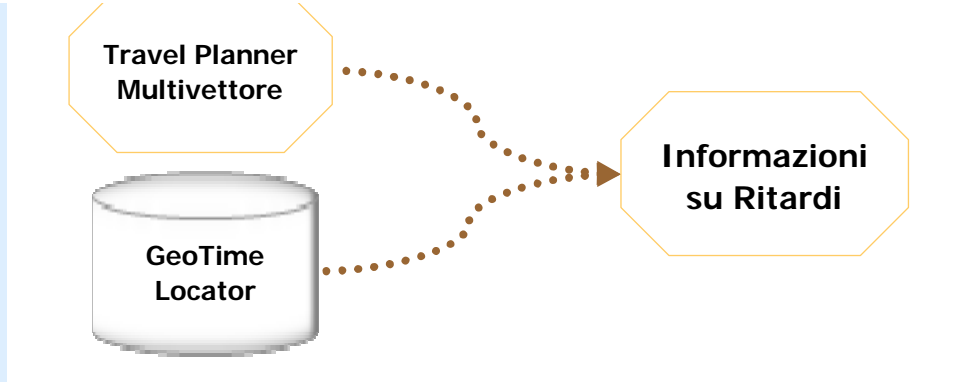


Regione Toscana

Diritti Valori Innovazione Sostenibilità

# SETTORE SISTEMA INFORMATIVO PER IL GOVERNO DEL TERRITORIO E DELL'AMBIENTE

## i-MOBILITY Toscana



DENTRO LA CITTA', GALILEO AIUTA IL GUIDATORE A TROVARE UN **PARCHEGGIO LIBERO** DA CUI SI POSSA RAGGIUNGERE LA DESTINAZIONE FINALE CON I MEZZI PUBBLICI...

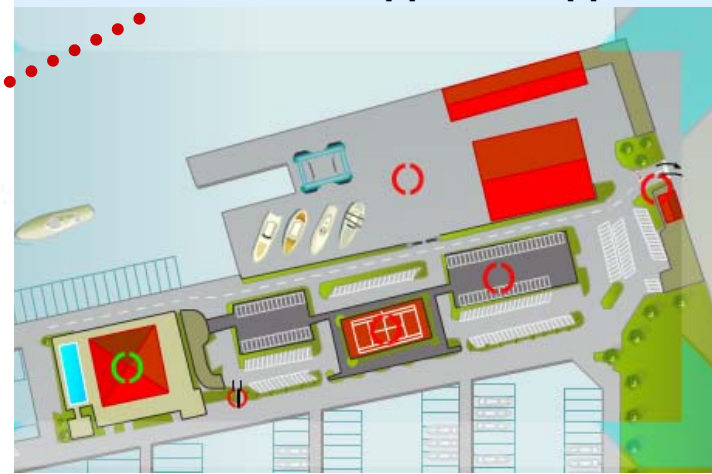
**IN DIREZIONE CITTA'**  
VERSO UNA MOBILITA' INTEGRATA



MAPPA DEI PONTILI > SERVIZI > TARIFFE > REGOLAMENTO

- > Assistenza alle operazioni di ormeggio e di disormeggio
  - > Vigilanza
  - > Rifornimento idrico
- > Fornitura dell'energia elettrica
  - > Servizio telefonico- internet
  - > Riparazione - carenamento
  - > Bar e servizio di ristorazione

Visualizza la mappa dell'approdo





## Progetti / TOPOCORE

Modellazione e realizzazione di un **core DB dei dati topografici regionali a livello europeo**. Un progetto per **l'accesso uniforme** ai dati topografici su scala transnazionale, con possibilità di riuso dei dati topografici e quindi opportunità per lo sviluppo di nuove applicazioni nell'urbanistica, turismo, infomobilità, marketing territoriale, studi ambientali ...



## Progetti / Iter. net

La rete delle strade in rete.

Una rete di cooperazione diffusa su tutto il territorio regionale, capace di gestire (in termini di integrazione ed aggiornamento) nel tempo gli strati informativi

**STRADARIO**

**GRAFO STRADE**

**INDIRIZZARIO**

attualmente presenti presso la banca dati del Servizio Geografico



## Progetti / GEOSIGMA

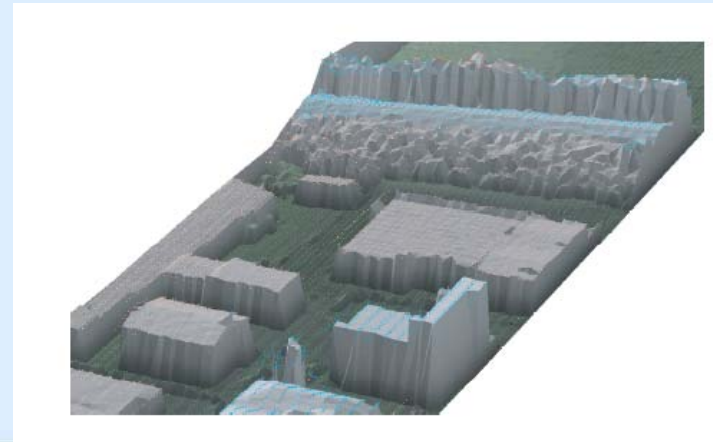
Un **progetto di riuso** che punta a fornire servizi ad alto valore aggiunto grazie alla sinergia di progetti quali **INTERGEO** e **SIGMATER**.

Tra i servizi appena attivati  
**la Consultazione on-line DATI CATASTALI**  
di provenienza Agenzia del Territorio



# Progetti / LIDAR

Light Detection And Ranging.  
Progetto di sperimentazione in alcune zone della Toscana, della **tecnica Lidar** combinata con il **rilievo fotogrammetrico** ad alta definizione e con tecniche speditive di aggiornamento della topografia





Regione Toscana

Diritti Valori Innovazione Sostenibilità

SETTORE SISTEMA INFORMATIVO  
PER IL GOVERNO DEL TERRITORIO E DELL'AMBIENTE

## Progetti / Castore

Si tratta della riproduzione digitale di oltre 12000 **mappe catastali ottocentesche**, la loro schedatura analitica e la loro georeferenziazione.

L'uso delle tecnologie di rete ha permesso la **diffusione presso il grande pubblico di un patrimonio** di grande interesse e valore storico garantendo, contemporaneamente, la salvaguardia dei documenti originali. Le mappe sono liberamente consultabili in Internet.

The screenshot shows a web browser window titled "CASTORE - Visualizza mappa - Netscape". The interface includes logos for Regione Toscana, Ministero per i Beni e le Attività Culturali, and the European Union. The main content area displays a historical cadastral map of the village of L'EREMO, with buildings outlined in pink and green. Navigation controls (zoom in/out, pan) are visible above the map. To the right, a metadata panel titled "Vista d'insieme" provides details for the map sheet: Identificativo: 283\_C01A, Comunità: Poppi, Sezione: C, Nome sezione: L'EREMO, Foglio: 1, Tipo: Foglio, Dimensione (mm): 577 x 757, Scala numerica: 1:6000. At the bottom, there are buttons for "Ricerca", "Scheda", "Naviga", and "Stampa". A copyright notice at the bottom reads "Copyright (c) 2006 Regione Toscana - Servizio Geografico Regionale".



Regione Toscana

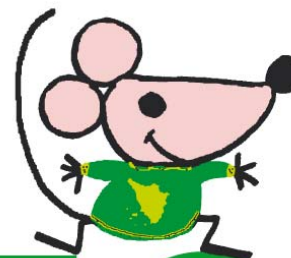
Diritti Valori Innovazione Sostenibilità

SETTORE SISTEMA INFORMATIVO  
PER IL GOVERNO DEL TERRITORIO E DELL'AMBIENTE

**12 – 15 Novembre 2008** IV edizione della **Festa della Geografia!**  
**FIRENZE – Fortezza da Basso – all'interno di DIRE&FARE**



**FESTA**  
DELLA **GEO**  
**GRAFIA!**



[www.geografia.toscana.it](http://www.geografia.toscana.it)



Centro Interregionale  
per i Sistemi informatici, geografici e statistici  
Comitato permanente per i sistemi statistici (CPSS)





**Regione Toscana**

Diritti Valori Innovazione Sostenibilità

**SETTORE SISTEMA INFORMATIVO  
PER IL GOVERNO DEL TERRITORIO E DELL'AMBIENTE**

# Regione Toscana

Direzione Generale delle Politiche Territoriali ed Ambientali  
**SETTORE SISTEMA INFORMATIVO  
PER IL GOVERNO DEL TERRITORIO E DELL'AMBIENTE**

Via di Novoli, 26

50127 Firenze

T . +39 055 4383092

F . +39 055 4383570

[www.geografia.toscana.it](http://www.geografia.toscana.it)

[servizio.geografico@regione.toscana.it](mailto:servizio.geografico@regione.toscana.it)



**Centro Interregionale**  
per i Sistemi informatici, geografici e statistici  
**Comitato permanente per i sistemi statistici (CPSS)**

