



# Regione Calabria

Dipartimento Urbanistica e Governo del Territorio

Centro Cartografico della Calabria

c/o Centro Servizi Regionale (Area ex SIR) 88046 Lamezia Terme (CZ) - tel. 0968 444300 fax 0968 444260  
e-mail: centro.cartografico@regcal.it



12<sup>a</sup> Conferenza Nazionale

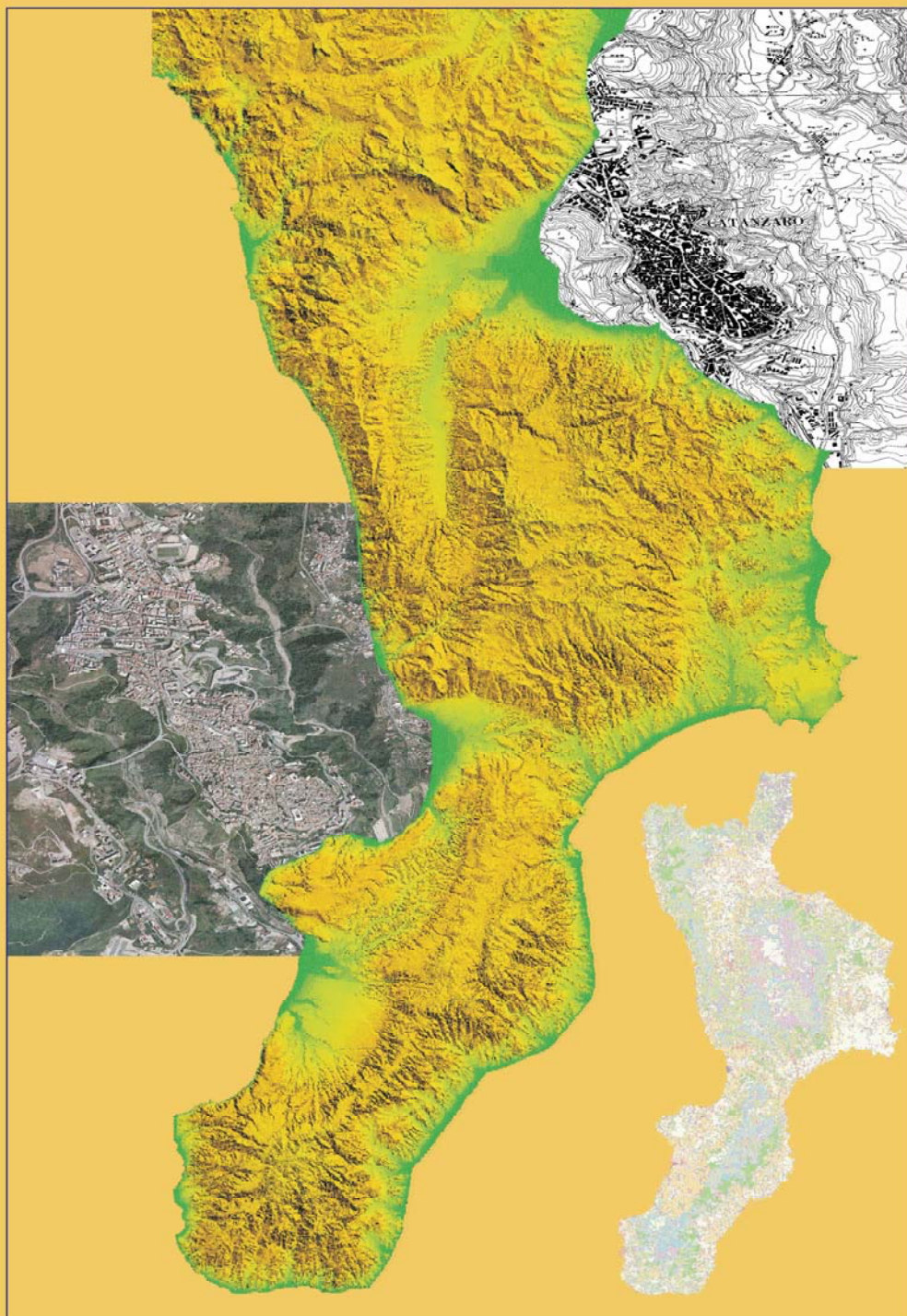


## ASITA2008

L'Aquila 21-24 Ottobre

Scuola Ispettori e Sovrintendenti della Guardia di Finanza

<http://217.58.108.240/cartografia/>



### Attività

Le attività del Centro Cartografico si possono schematizzare secondo i punti seguenti:

- mantenimento e controllo delle rete planoaltimetrica regionale e delle stazioni GPS permanenti (è funzionale allo stato la stazione di Nocera);
- formazione, aggiornamento e distribuzione della carta numerica e del database topografico 1:5000 della Calabria;
- realizzazione di strati informativi prioritari DBprior 10k (reti infrastrutturali, limiti amministrativi, aree urbane, bacini e reticolo idrografico, ecc.);
- derivazione di Cartografia a scala media e piccola (1:10.000 ed 1:25000);
- standardizzazione di DB a scala grande (1:2000) per l'impianto di SITL;
- realizzazione, aggiornamento e distribuzione di DB tematici a domanda degli utenti;
- elaborazione di dati telerilevati con sensori aerei o satellitari (per inventari forestali, ambientali, attività di antincendio ed altre attività di protezione civile, supporti per attività agricole, ecc);
- formazione ed informazione degli operatori/utenti.

### Servizi offerti

- Modalità di acquisizione e disponibilità prodotti cartografici
- Carta Tecnica Regionale della Calabria (scala 1:5.000)
- Carta tecnica 1:10.000
- Rete Planoaltimetrica - Monografie dei punti
- Rete Planoaltimetrica - Stazione GPS Permanente di Nocera (CS)
- Stazione GPS Permanente di Acri (CS)
- Foto Aeree - Volo Calabria 2001
- Ortoimmagini digitali a colori IT 2000
- Applicativi per il turismo
- WebGis Il "nuovo" sito WebGIS del Centro Cartografico Regionale della Calabria, oltre a permettere l'accesso ai dati geografici della Regione Calabria, sia in formato vettoriale che raster e l'interrogazione di banche dati alfanumeriche e cartografiche, consente di visualizzare layers presenti su alcuni server WMS remoti predefiniti, che integrano l'attuale dotazione di dati del CCR. Il sito si configura come un Sistema Telematico di Cooperazione Applicativa per dati geo-topo-cartografici.
- WebGis 3D (Calabria 3D Flyer) A partire dal 13/06/2006 è attivo su questo sito un servizio WebGIS 3D con il quale è possibile effettuare liberamente voli virtuali su tutto il territorio della Calabria e scegliere in tempo reale gli strati informativi utilizzati per il rendering interrogabili in maniera interattiva.
- Repertorio metadati A partire dal 1/06/07 i metadati cartografici sono stati redatti secondo le specifiche CNIPA per il RNDT (Repertorio Nazionale Dati Territoriali)
- Linee Guida per l'applicazione dello standard ISO 19115 Geographic Information Metadata versione 0,3 del 25 settembre 2006) adattando e traducendo in lingua italiana il software

### Progetti in corso

- CTN e DBT 1:5000 completamento territorio regionale
- Ortoimmagini 5K completamento territorio regionale
- DTM 5x5 completamento territorio regionale
- Nuove riprese aeree nelle aree dove non è stata realizzata la CTR
- Rete regionale stazioni GPS permanenti
- SITRAE sistema informativo delle attività estrattive
- SIBICAL sistema informativo delle bonifiche calabresi
- SIRC - Sistema informativo della rete di distribuzione dei carburanti
- VAS valutazione ambientale strategica per i corridoi elettrici
- Demanio Idrico

CISIS

Centro Interregionale  
per i Sistemi informatici, geografici e statistici  
Comitato permanente per i Sistemi informativi geografici

[www.cisis.it](http://www.cisis.it) - [www.centrointerregionale-gis.it](http://www.centrointerregionale-gis.it)