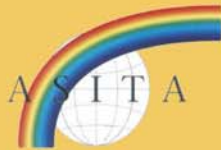




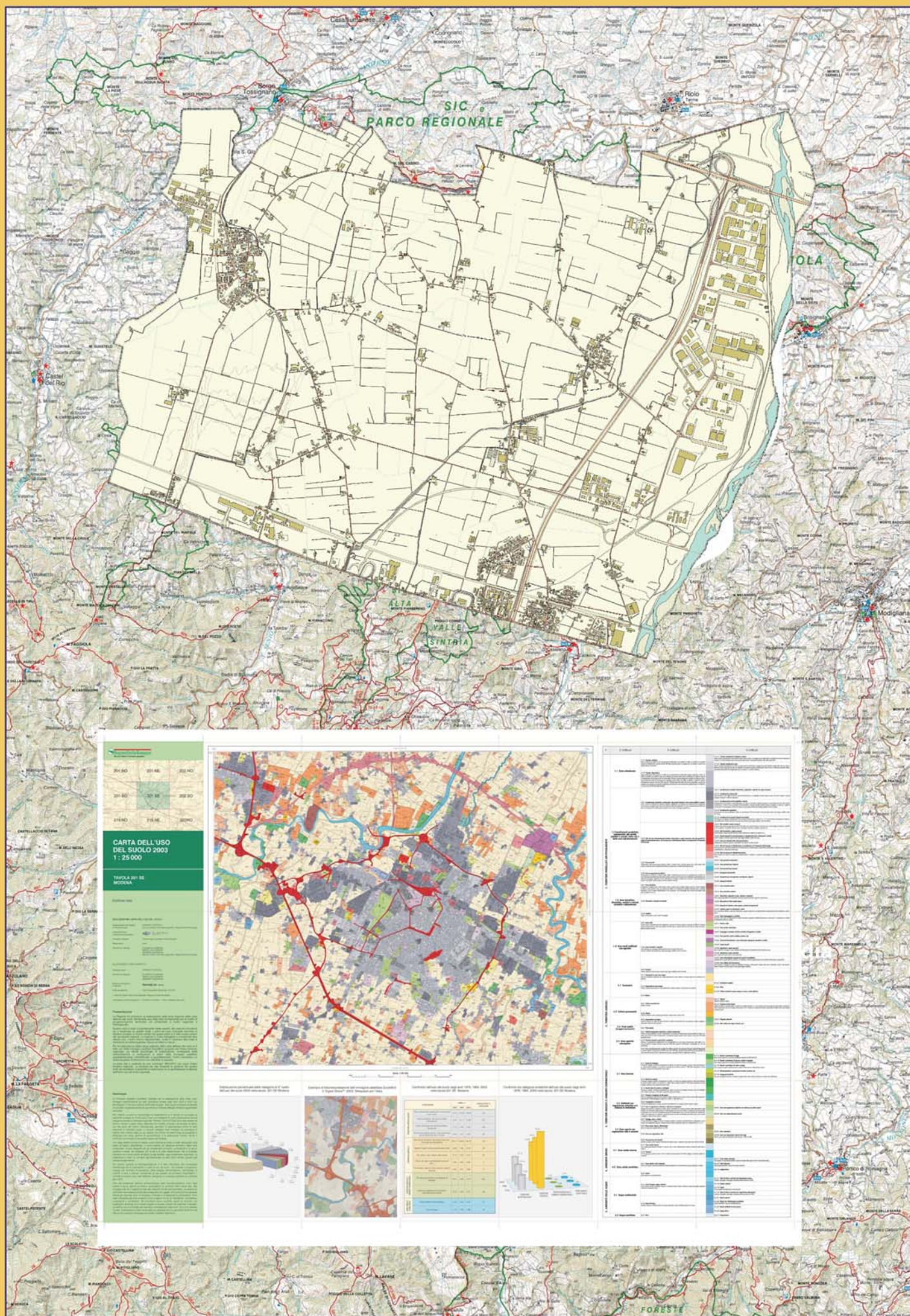
12<sup>a</sup> Conferenza Nazionale



# ASITA2008

<http://archivocartografico.regione.emilia-romagna.it>

L'Aquila 21-24 Ottobre  
Scuola Ispettori e Sovrintendenti della Guardia di Finanza



## Attività

La Regione Emilia-Romagna sviluppa ed utilizza dati geografici relativi ai diversi settori di competenza. Diverse sono le Direzioni e i Servizi che sviluppano dati geografici di base e tematici a supporto della pianificazione e di vari ambiti applicativi.

Il Servizio Sistemi informativi geografici si occupa dello sviluppo della infrastruttura dati Geografici e Topografici di base e tematica di interesse generale, nonché delle infrastrutture asservite alla loro gestione e fruizione.

## Infrastruttura di dati geografici

- Sviluppo e gestione della Infrastruttura dei dati Spaziali: Datawarehouse, Repository, Metadati ISO 19115, Map Server
- Nuovo portale Map & Bookshop integrato con le attività dell'Archivio cartografico.
- Gestione Progetto SIGMA Ter per i dati catastali
- Sviluppo e gestione del CMS GIS "Moka", framework per lo sviluppo di applicazioni desktop gis e web gis basate su un catalogo di fonti informative, moduli applicativi e web services.

## Basi dati cartografiche

- Sviluppo e realizzazione cooperativa di strati prioritari alle grandi scale.
- Piano di realizzazione del Database Topografico secondo modalità differenziate
- Gestione e realizzazione cartografia e Database Uso del suolo
- Gestione e realizzazione cartografia e Database Vegetazione
- Carte dei sentieri ed analoghi prodotti digitali
- Gestione Ortofoto digitali ed ortomagini satellitari
- Gestione e realizzazioni di archivi cartografici storici

## Geodesia

- Realizzazione e Gestione Rete Geodetica Regionale
- Realizzazione e Gestione Rete di Livellazione Regionale
- Realizzazione e Gestione Rete dei punti di raffittimento

## Servizi offerti

- Consultazione e vendita di materiale cartografico e pubblicitario sia presso l'Archivio Cartografico sia tramite sito internet Map & Bookshop.
- Accesso ai servizi di consultazione cartografica del Datawarehouse tramite gli applicativi RerTrek e le applicazioni sviluppate in ambiente Moka
- Portale web-GIS della rete escursionistica dell'Emilia-Romagna
- Carte Tematiche
- Archivio delle riprese aerofotogrammetriche
- Archivio delle monografie relative ai punti geodetici della rete di raffittimento dell'Emilia-Romagna

## Progetti in Corso

- Realizzazione del Database Topografico condiviso con gli Enti Locali
- Aggiornamento delle basi dati tematiche generali