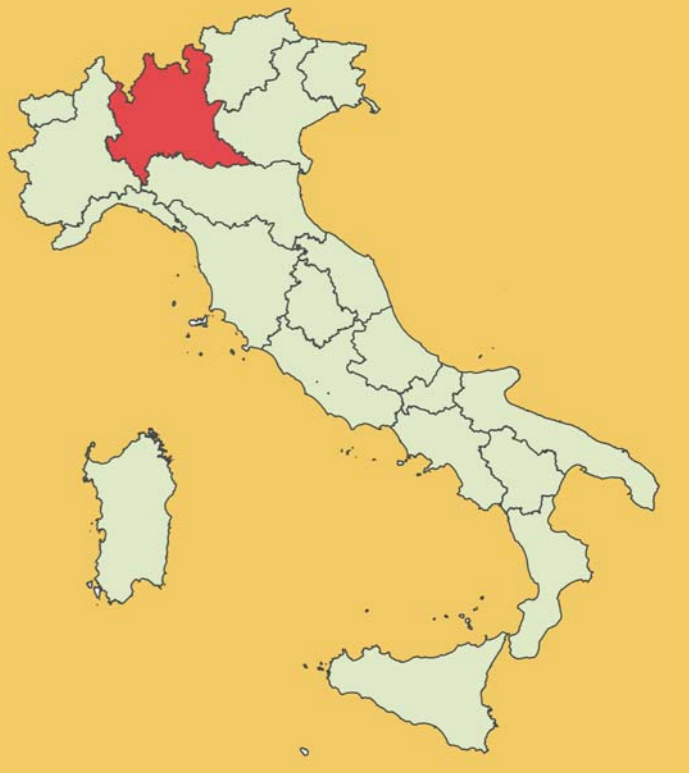




Regione Lombardia

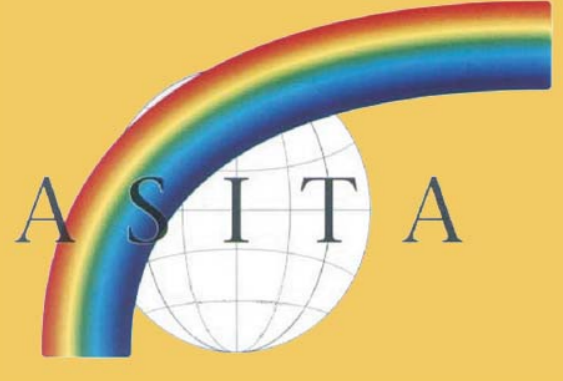


Regione Lombardia

Direzione Territorio e Urbanistica
U.O. Infrastruttura per l'Informazione Territoriale
via F. Sasseti 32/2 20124 Milano

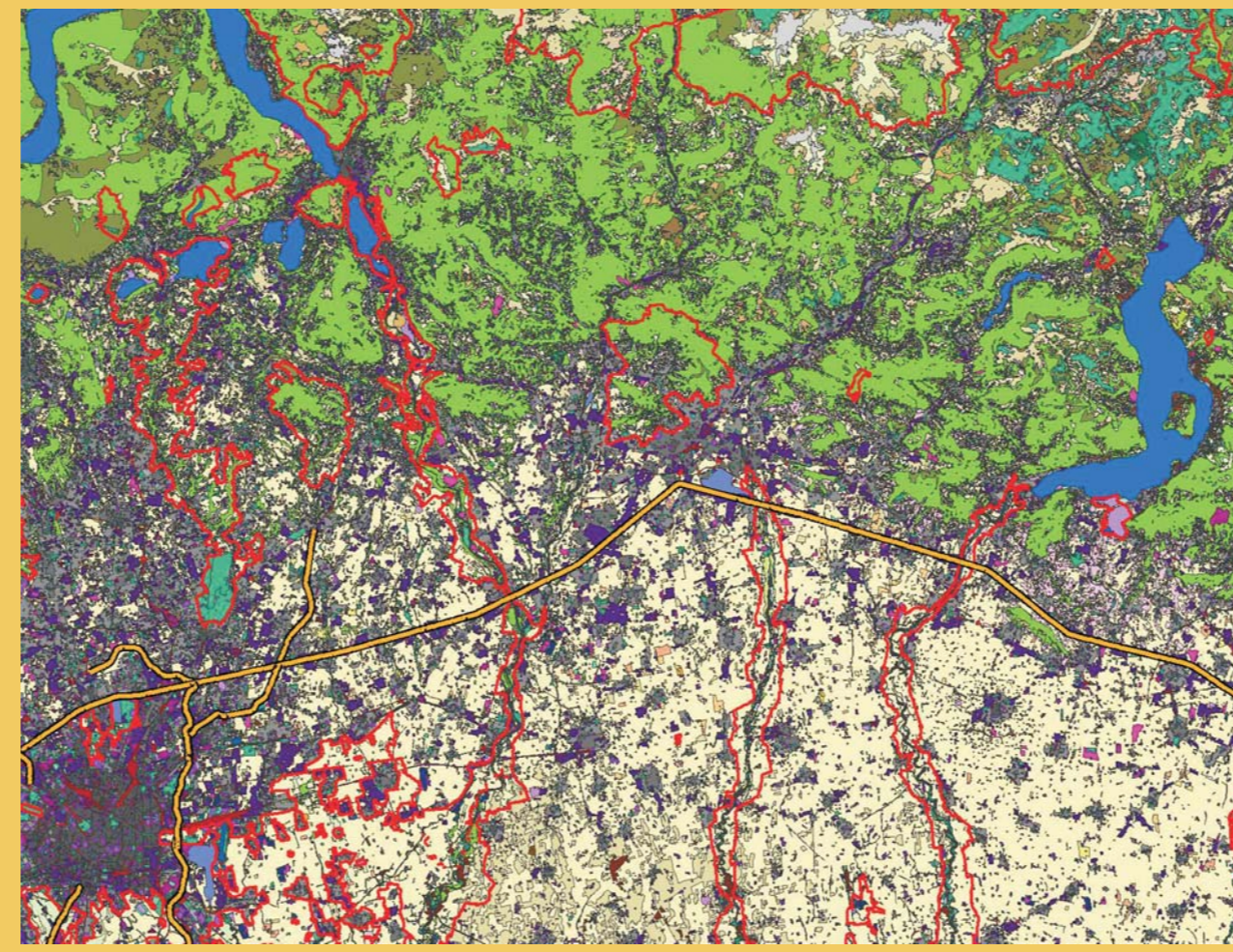
www.cartografia.regione.lombardia.it

12ª Conferenza Nazionale



ASITA2008

L'Aquila 21-24 Ottobre
Scuola Ispettori e Sovrintendenti della Guardia di Finanza



Il GeoPortale lombardo con il Catalogo dei dati territoriali

Il GeoPortale lombardo, un portale in rete completamente dedicato alla diffusione delle informazioni territoriali della Lombardia, mette a disposizione un Catalogo delle informazioni che viene alimentato sia dalla Regione che dagli Enti Locali ed è interoperabile con il catalogo nazionale previsto dal codice dell'amministrazione digitale e con il catalogo europeo realizzato secondo le indicazioni della direttiva INSPIRE.

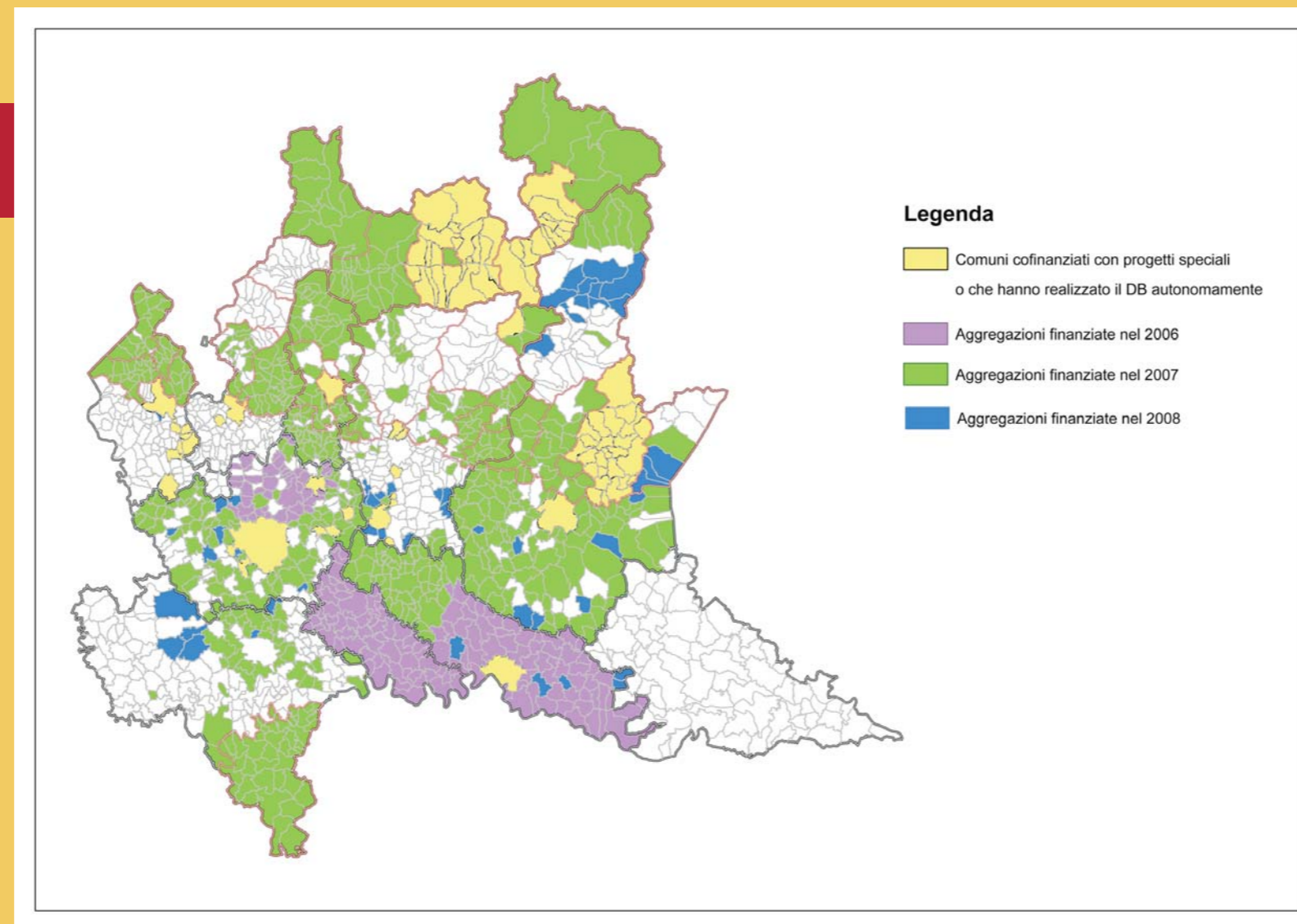
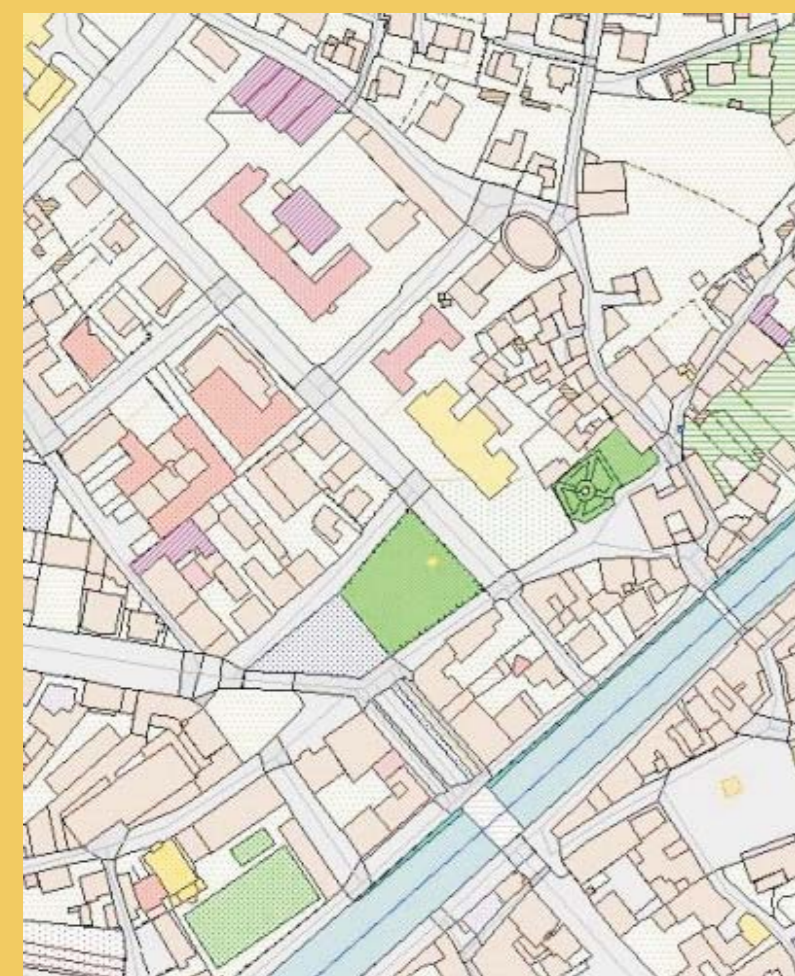
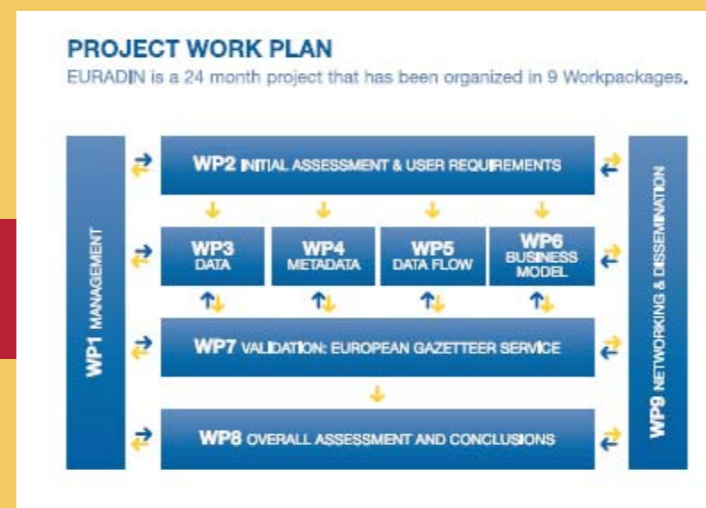
Progetto DUSAF (Destinazione d'uso dei suoli agricoli e forestali): uno strumento di conoscenza per la pianificazione

Il progetto, realizzato in collaborazione con ERSAF (Ente Regionale per i Servizi all'Agricoltura e alle Foreste) riguarda l'aggiornamento della base informativa uso e copertura del suolo su tutto il territorio regionale tramite fotointerpretazione e immagini telerilevate e l'uso integrato di diverse fonti informative

Progetto EURADIN (EUROpean Address Infrastructure)

Il progetto, al quale partecipano 30 partner di 16 nazioni europee differenti, è finalizzato allo sviluppo di un'infrastruttura, interoperabile e compatibile con la Direttiva INSPIRE per la gestione dei dati toponomastici e degli indirizzi a livello europeo.

co-funded by the Community programme eContentplus

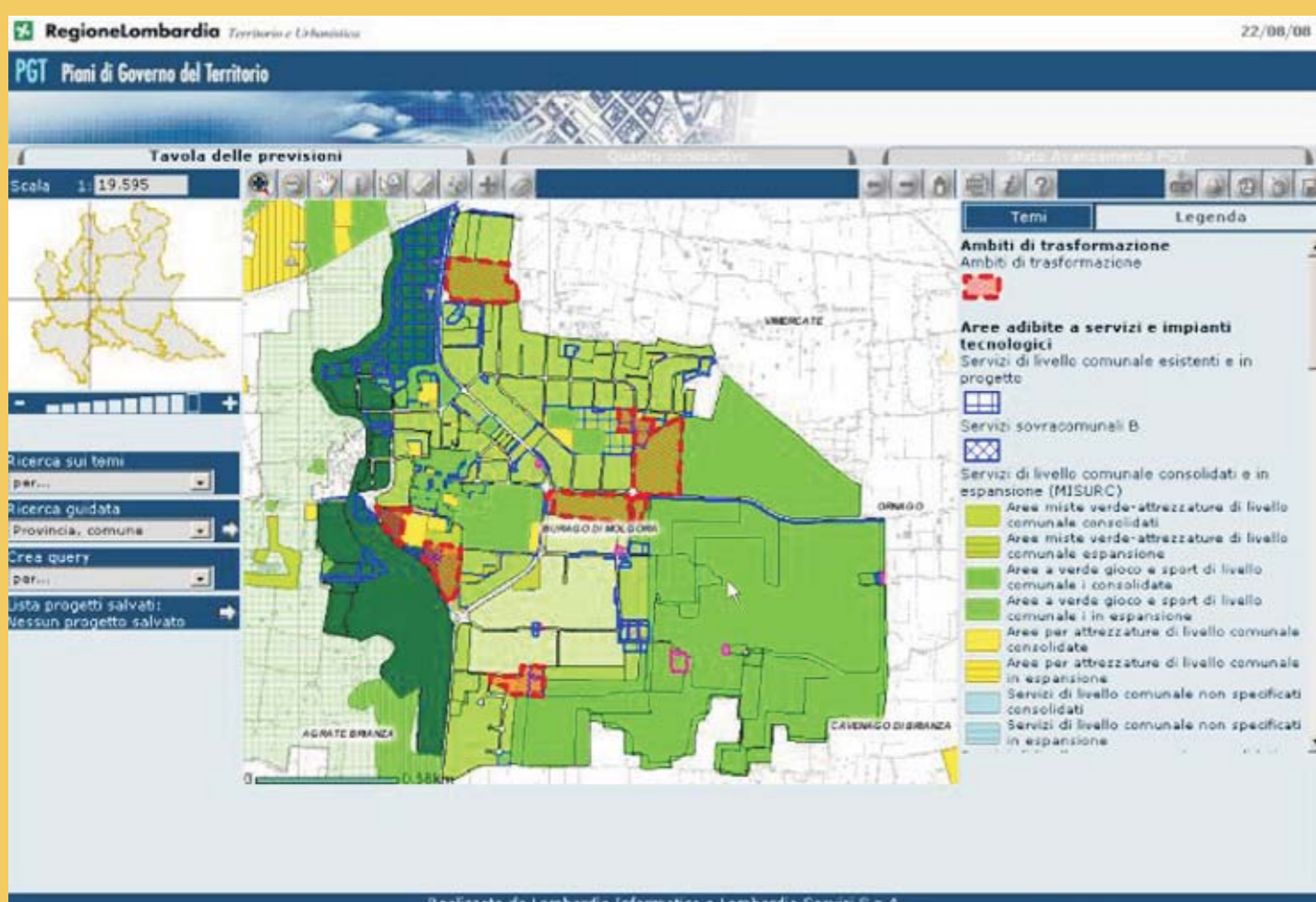


Database topografico

Al fine di produrre una nuova cartografia di base nel formato del database topografico, Regione Lombardia co-finanzia, tramite appositi bandi, i progetti degli Enti Locali riuniti in aggregazioni. Per la sua realizzazione devono essere applicate specifiche standard ed è stata organizzata una procedura per il controllo dei dati. Il prodotto prevede inoltre l'aggiornamento della Carta Tecnica Regionale alla scala 1:10.000. Con il bando di finanziamento 2008 i comuni che hanno partecipato all'iniziativa sono 856 su 1546 per una superficie complessiva di oltre il 50% del territorio.

Sistemi Informativi per la Pianificazione

Il sito per la pianificazione comunale (www.pgt.regione.lombardia.it) consente ai comuni e ai tecnici incaricati di accedere alle informazioni e ai servizi per la realizzazione dei Piani di Governo del Territorio (PGT) in formato digitale. 50 comuni hanno già alimentato il sistema e circa 800 stanno realizzando il PGT secondo le specifiche regionali. Questa procedura, contribuisce alla dematerializzazione degli atti e alla condivisione delle informazioni. Parallelamente in alcune province, si sta realizzando il censimento delle aree dismesse che contribuisce ad alimentare la banca dati geografica con la finalità di favorire il recupero delle aree degradate.



Centro Interregionale per i Sistemi Informatici, Geografici e Statistici
Comitato permanente per i Sistemi Informativi Geografici

www.cisis.it - www.centrointerregionale-gis.it