



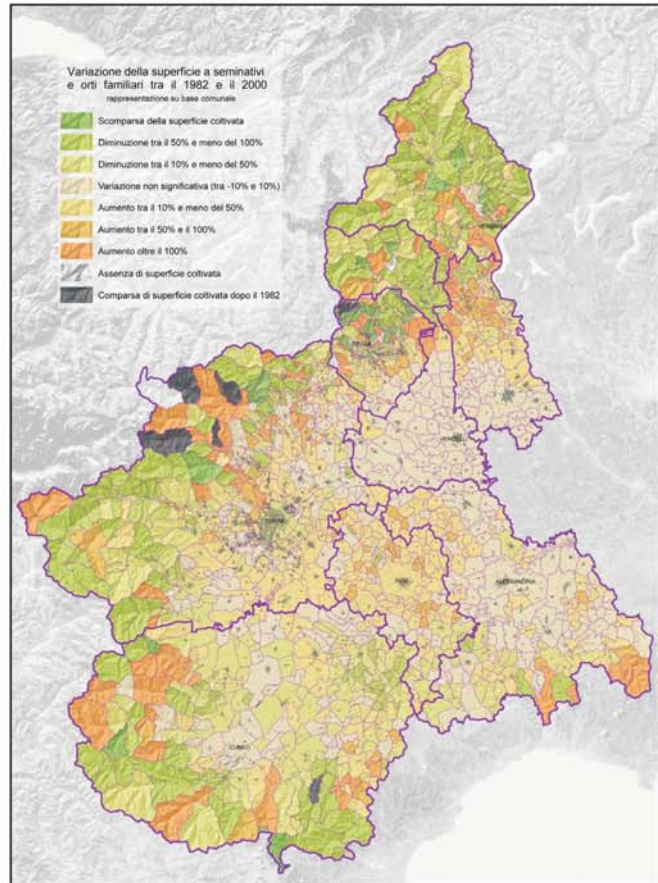
12<sup>a</sup> Conferenza Nazionale



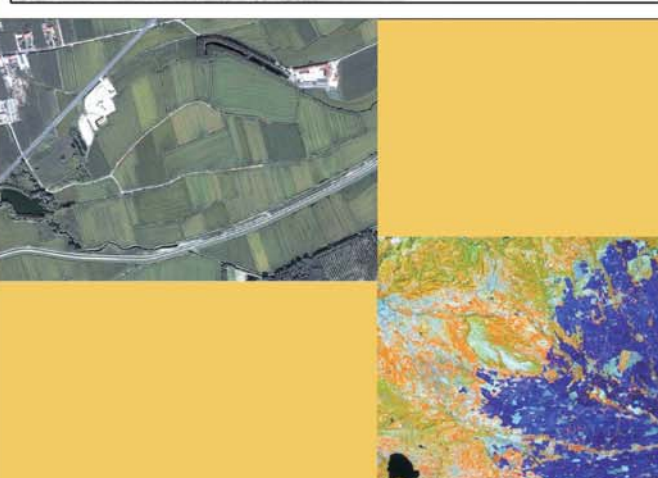
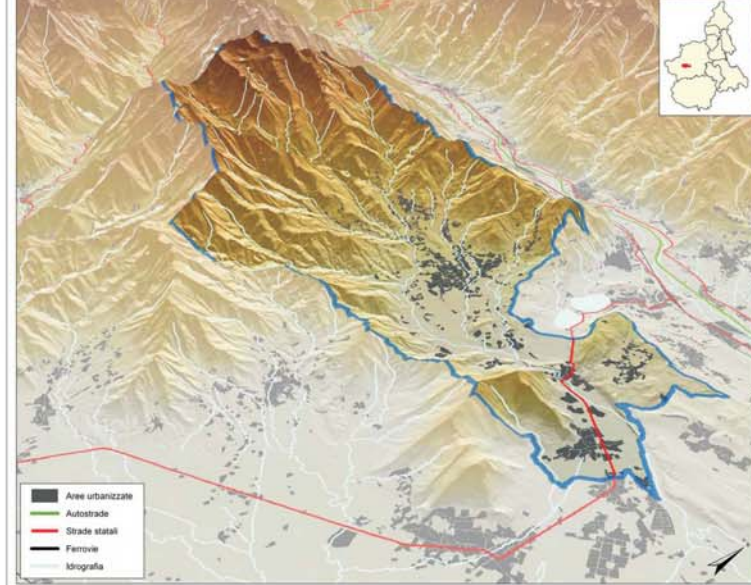
## ASITA2008

L'Aquila 21-24 Ottobre  
Scuola Ispettori e Sovrintendenti della Guardia di Finanza

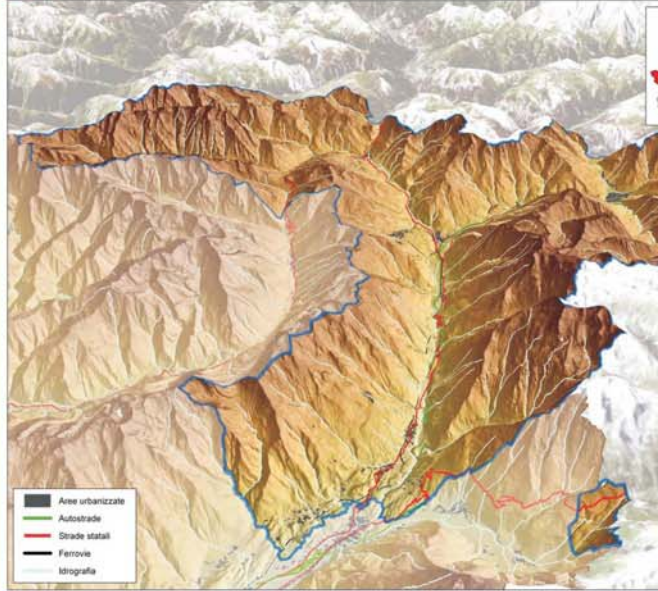
REGIONE PIEMONTE L'evoluzione dell'agricoltura in Piemonte La superficie coltivata



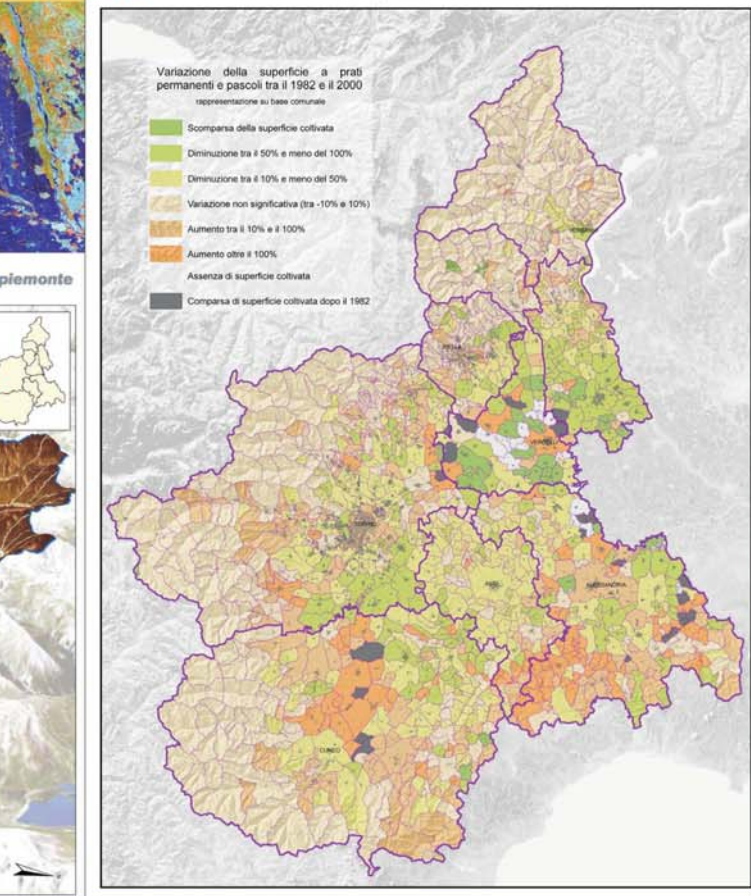
REGIONE PIEMONTE Comunità montana Val Sangone Giugno 2006



REGIONE PIEMONTE Comunità montana Alta Valle di Susa Giugno 2006



REGIONE PIEMONTE L'evoluzione dell'agricoltura in Piemonte La superficie coltivata



### Attività

La pianificazione e la gestione del territorio rappresentano aspetti essenziali delle politiche per il governo del territorio, materia trasversale di raccordo e sintesi delle discipline di settore (ambiente, difesa del suolo, trasporti, commercio, etc.).

La Direzione Programmazione Strategica, Politiche Territoriali ed Edilizia persegue tali politiche all'interno delle proprie competenze, partecipando altresì ad iniziative e progetti a valenza regionale, nazionale ed europea.

E' in atto un quadro di rilevanti mutamenti, che riguardano la realizzazione di un sistema della conoscenza geografica quale elemento per promuovere tra gli enti la cooperazione tecnologica inerente l'informazione geografica, la definizione di un nuovo sistema di riferimento normativo e degli strumenti di pianificazione di livello regionale. La riforma dell'attuale legislazione vigente, in corso di predisposizione, muove i propri passi proprio dalla necessità di garantire un nuovo sistema di riferimento per il processo di pianificazione ai vari livelli amministrativi, per consentire l'affermarsi di politiche e azioni partecipate e condivise, tese al conseguimento di obiettivi di sviluppo della comunità regionale in linea con i principi della tutela, della salvaguardia e del risanamento del territorio.

### Politiche

- Gestire strumenti di governo del territorio. Redigere e diffondere documenti per il governo del territorio attraverso l'avvio di nuove azioni di copianificazione con il sistema delle autonomie locali piemontesi;
- Condividere il sistema della conoscenza. Razionalizzare i processi di analisi urbanistica attraverso un migliore utilizzo degli strumenti di conoscenza;
- Criteri per la formazione dei piani urbanistici. Raccogliere documenti ed avviare studi per la redazione di indirizzi e criteri finalizzati alla predisposizione degli Strumenti di pianificazione urbanistica locale e loro inserimento nel sistema informativo regionale;
- Revisione e gestione della normativa di settore. Revisione del quadro normativo di settore e supporto tecnico per la definizione di disegni di legge-assistenza alla Giunta e alle Commissioni del Consiglio Regionale per le materie di competenza.

### Competenze

- programmazione strategica e negoziata, valutazione politiche regionali
- programmazione e attuazione interventi di edilizia sociale
- pianificazione territoriale e paesaggistica
- valutazione di piani e programmi
- copianificazione urbanistica
- attività di gestione e valorizzazione del paesaggio
- statistica e studi
- cartografia e sistema informativo territoriale
- attività di supporto al processo di delega per il governo del territorio
- attività giuridico legislativa
- attività amministrative e finanziarie per il governo del territorio
- disciplina e vigilanza in materia di edilizia sociale
- programmazione operativa

### Servizi offerti

- Consultazione e vendita di cartografia di base e tematica presso il settore Cartografico e on line all'indirizzo [www.regione.piemonte.it/repertorio](http://www.regione.piemonte.it/repertorio)
- Accesso al Repertorio Immagini (Ortofoto, Immagini satellitari, Sfondi e Mosaici)
- Accesso al Repertorio Cartografico di Base
- Accesso alla Banca Dati Statistica Territoriale
- Accesso all'Infrastruttura di Dati Spaziali SITAD
- Accesso ai servizi WebGIS di consultazione degli strumenti di pianificazione (Piano Territoriale Regionale, Piani Territoriali delle Province, Mosaicatura dei Piani Regolatori, ...)
- Accesso ai servizi WebGIS di consultazione degli strumenti specialistici di descrizione ed analisi del territorio (Banca Dati degli Insediamenti Storici, Cascine del Piemonte, Rapporto sullo Stato del Territorio, ...)

### Progetti in corso

- Accesso Unico all'Informazione Geografica Regionale
- Base Dati Territoriale di riferimento per gli enti della PA piemontese
- Nuova Banca Dati Territoriale
- Rete Piemontese di Stazioni Permanenti GNSS
- Servizi territoriali d'integrazione per il riuso di SIGMATER
- Evoluzione dell'Infrastruttura di Dati Spaziali regionale
- Modello Digitale del Terreno con precisione Livello 3/Kölbl
- Ortofoto digitali scala 1:5000
- Sviluppo di applicazioni Open Source e di Servizi di cooperazione applicativa