

Seminario

L'uso del suolo delle regioni: verso una condivisione di standard

giovedì 12 giugno 2008

Villa Celimontana - via della Navicella n. 12, Roma
presso la Società Geografica Italiana

Programma

9.30 - Registrazione partecipanti

10.00 - Avvio dei lavori

Introduce e coordina *Adriano Cumer*

10.15 - I^a Sessione

Primi risultati per una condivisione di standard

- Cartografie sull'Uso del Suolo:
esperienze regionali a confronto
Luigi Garretti - coordinatore del Gruppo di Lavoro "uso del Suolo"
- Presentazione lavori in corso:
sottogruppi specifiche tematiche, fonti e dati di riferimento,
generalizzazione
Stefano Corticelli, Carlo Giaggio, Sandra Togni - referenti per i sottogruppi

11.15 - II^a Sessione

L'uso del suolo nel contesto europeo e nazionale

- La direttiva europea INSPIRE: rapporti con l'uso del suolo
Paul C. Smits - JRC, DG Joint Research Centre,
Spatial Data Infrastructures Unit
- L'esperienza CORINE Land Cover
Valter Sambucini - APAT
- Fonti per l'implementazioni di informazioni sull'uso del suolo
Maurizio Piomponi - AGEA
- Il punto della ricerca in ambito scientifico
Marco Marchetti - Università degli studi del Molise
Dipartimento di Scienze e Tecnologie per l'Ambiente e il Territorio

12.45 - Dibattito

13.45 - Conclusioni

- *Domenico Longhi* - coordinatore CPSG del CISIS

14.00 - Buffet

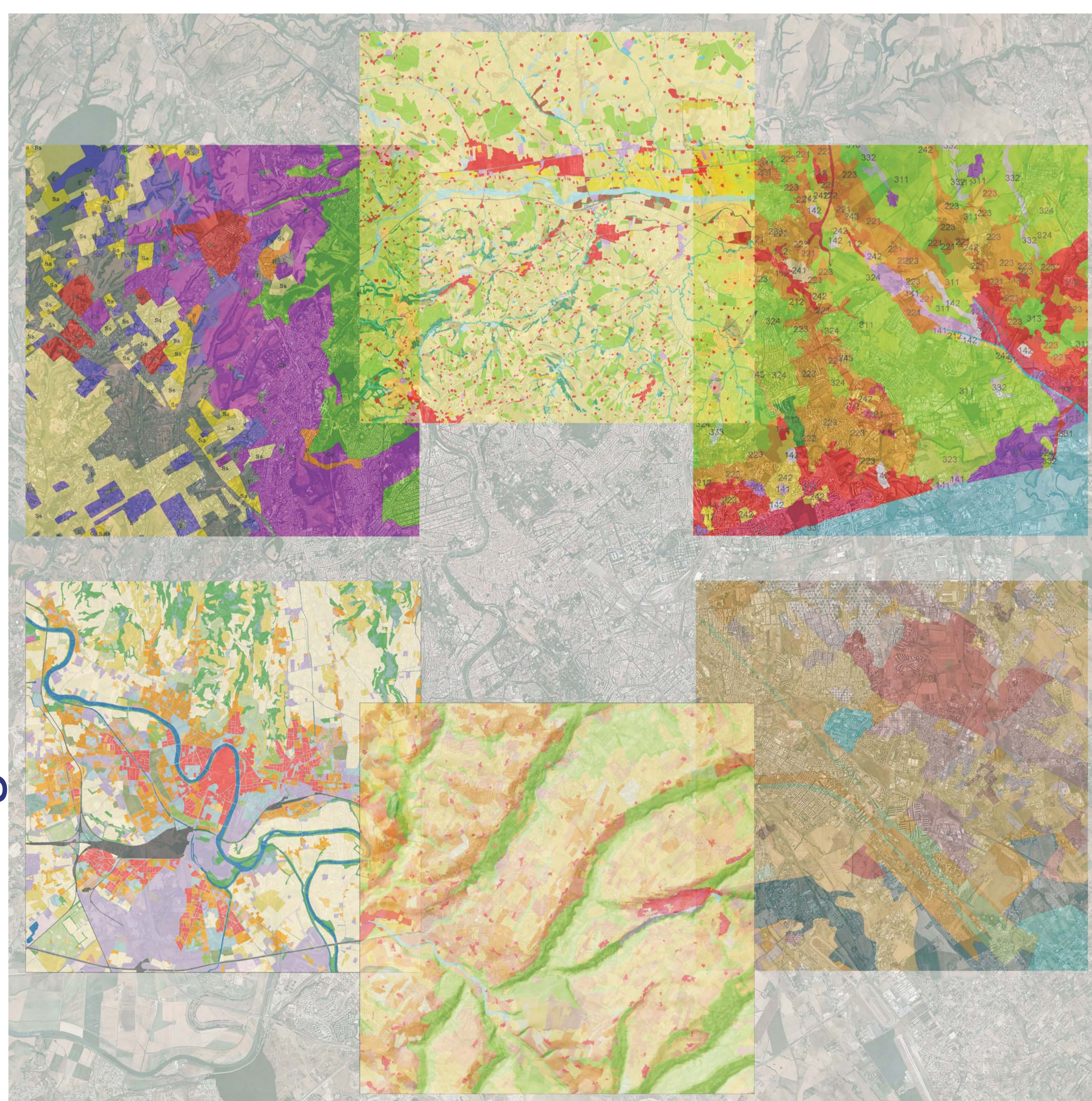
Le molteplici attività che si stanno realizzando per la costruzione di infrastrutture di dati territoriali a livello europeo, nazionale e regionale, con riferimento alla Direttiva europea INSPIRE* e, in Italia, al Codice dell'Amministrazione Digitale (CAD)**, si pongono l'obiettivo di creare un sistema di condivisione e di diffusione delle informazioni territoriali, rivolto sia al sistema della Pubblica amministrazione che a tutti gli altri soggetti interessati.

La direttiva INSPIRE prevede che i diversi partecipanti all'Infrastruttura europea mettano a disposizione i propri dati territoriali, predisponendo adeguati sistemi di documentazione e di servizi per renderli fruibili. Inoltre definisce il concetto di "interoperabilità" tra dati, intesa come la possibilità che set di dati territoriali, provenienti da fonti diverse, si possano combinare tra loro in modo coerente, incrementandone il valore.

In questo contesto, nell'ambito del Comitato nazionale per le regole tecniche sui dati territoriali, istituito ai sensi dell'art. 59 del CAD, si sono attivati alcuni gruppi di lavoro per definire regole comuni per la realizzazione delle basi dati territoriali, della loro documentazione, nonché per attivare servizi per la fruibilità delle informazioni e per lo scambio tra le diverse organizzazioni.

In tale ambito di riferimento, il CPSG del CISIS ha attivato un gruppo di lavoro sul tema "uso del suolo", presente nelle categorie indicate negli Annex di INSPIRE, finalizzato alla definizione di una proposta di specifiche tecniche,

cartografie di uso del suolo



nelle regioni

condivisa tra le Regioni, che possa costituire un riferimento immediato per i progetti in fase di attivazione ed una base di confronto per i futuri approfondimenti, che potranno essere apportati in sede di Comitato per i Dati Territoriali.

Risulta inoltre essere il momento adeguato per contribuire in forma attiva all'organizzazione che porterà alle "data specifications" per gli Annex di INSPIRE, nella cui elaborazione vengono tenute in considerazione le esperienze e le partecipazioni nazionali.

Il seminario ha lo scopo di far conoscere lo stato dei lavori intrapresi dal Gruppo di lavoro (Gdl) "uso del suolo" ai diversi organismi che operano in modo diretto o indiretto sul tema, con l'invito a una partecipazione ai lavori da parte di quei soggetti che vorranno apportare il proprio contributo per l'elaborazione di una proposta tecnica condivisa.

L'auspicio di poter definire in tempi brevi regole comuni, si estende a quello di costituire un effettivo gruppo di riferimento sul tema da parte degli organismi nazionali ed europei che presiedono alla formulazione degli standard sull'informazione geografica.

* direttiva 2007/2/CE del Parlamento Europeo e del Consiglio del 14 marzo 2007 - pubblicata sulla Gazzetta UE del 25 aprile 2007.

** in breve CAD- approvato con decreto l.gsv n. 82 del 17 marzo 2005-e successive modifiche e integrazioni - pubblicato sulla Gazzetta Ufficiale 16 maggio 2005, n. 112-S.O.n.93